



KRAJOWA IZBA GOSPODARCZA

Comiesięczny przegląd sytuacji gospodarczej  
w województwach

**Krajowa Izba Gospodarcza**

26.06.2020 roku

## Spis treści

Spis treści	str. 2
Objaśnienia i uwagi	str. 3
Porównanie województw	str. 4
POLSKA	str. 5
DOLNOŚLĄSKIE	str. 6
KUJAWSKO-POMORSKIE	str. 7
LUBELSKIE	str. 8
LUBUSKIE	str. 9
ŁÓDZKIE	str. 10
MAŁOPOLSKIE	str. 11
MAZOWIECKIE	str. 12
OPOLSKIE	str. 13
PODKARPACKIE	str. 14
PODLASKIE	str. 15
POMORSKIE	str. 16
ŚLĄSKIE	str. 17
ŚWIĘTOKRZYSKIE	str. 18
WARMIŃSKO-MAZURSKIE	str. 19
WIELKOPOLSKIE	str. 20
ZACHODNIOPOMORSKIE	str. 21

---

## Objaśnienia i uwagi

Analitycy i komentatorzy zajmujący się problematyką gospodarczą zazwyczaj koncentrują się na danych obrazujących aktualny stan i bieżące zmiany całej polskiej gospodarki. Takie podejście jest naturalne. Uogólnienie danych pozwala na łatwiejsze ich zrozumienie oraz na prostsze formułowanie projekcji dotyczących przyszłości. Należy mieć jednak na uwadze, że z punktu widzenia poszczególnych firm synteza danych na poziomie ogólnokrajowym jest adekwatna jedynie w przypadku podmiotów największych.

Rozważne prowadzenie działalności gospodarczej oraz planowanie jej na przyszłość wymaga dobrego rozpoznania bieżących warunków lokalnych, na jakich działa firma. W przypadku zdecydowanej większości firm w Polsce owa lokalność dotyczy jednego województwa, w bardziej zaś zaawansowanym stadium ekspansji kilku województw.

Prezentowane systematycznie przez statystykę publiczną informacje wskazują na bardzo duże zróżnicowanie województw. Dotyczy to tak ich potencjału w zakresie powierzchni, ludności, wypracowanego produktu krajowego brutto, ale również takich parametrów jak aktualne tempo wzrostu, dostępne zasoby pracy, bezrobocie, poziom i dynamika płac, postęp w zakresie wydajności.

Zamiarem Krajowej Izby Gospodarczej jest wsparcie pracy przedsiębiorców poprzez przybliżenie im danych dotyczących potencjału gospodarczego i bieżącej sytuacji ekonomicznej panującej w poszczególnych województwach. W poniższym opracowaniu dane Głównego Urzędu Statystycznego zostały uzupełnione szacunkami KIG opartymi na danych GUS.

Z punktu widzenia analizy bieżącego stanu otoczenia biznesowego przedsiębiorstw szczególnie ważne są dane dotyczące sektora przedsiębiorstw - zwłaszcza przemysłu i budownictwa - gdzie zaprezentowany jest: poziom sprzedaży i aktualne tempo jej wzrostu wraz z przeciętną wydajnością pracownika mierzoną sprzedażą przypadającą na jednego zatrudnionego, poziom i dynamika zatrudnienia, poziom i dynamika płac, dynamika wydajności. W szczególności ważne wydaje się monitorowanie relacji pomiędzy dynamikami sprzedaży, zatrudnienia, wynagrodzeń i wydajności.

W ocenie potencjału gospodarczego i siły ekonomicznej poszczególnych województw pomocne mogą być informacje o poziomie produktu krajowego brutto, liczbie ludności – zwłaszcza aktywnej zawodowo, ale również te dotyczące gęstości zaludnienia czy współczynnika urbanizacji. Wypada podkreślić, że produkt krajowy brutto wypracowywany nawet przez nieduże województwa jest często przynajmniej porównywalny z produktem krajowym brutto części krajów naszego regionu.

**Porównanie województw**

Dane podstawowe	Powierzchnia		Ludność		Gęstość zal. osób na km <sup>2</sup>	Wsp. urban. w %	PKB (2019)	
	w km <sup>2</sup>	% Polski	w tys.	% Polski			mln PLN	PLN na mieszk.
POLSKA	312 680	100,0%	38 383	100,0%	122,8	60,0%	2 273 556	59 234
DOLNOŚLĄSKIE	19 947	6,4%	2 900	7,6%	145,4	68,4%	187 796	64 753
KUJAWSKO-POMORSKIE	17 971	5,7%	2 072	5,4%	115,3	58,9%	100 036	48 271
LUBELSKIE	25 122	8,0%	2 108	5,5%	83,9	46,5%	84 122	39 900
LUBUSKIE	13 988	4,5%	1 012	2,6%	72,3	64,9%	50 018	49 445
ŁÓDZKIE	18 219	5,8%	2 455	6,4%	134,7	62,4%	135 731	55 292
MAŁOPOLSKIE	15 183	4,9%	3 411	8,9%	224,7	48,2%	185 522	54 391
MAZOWIECKIE	35 558	11,4%	5 423	14,1%	152,5	64,5%	514 506	94 871
OPOLSKIE	9 412	3,0%	983	2,6%	104,4	53,2%	46 420	47 242
PODKARPACKIE	17 846	5,7%	2 127	5,5%	119,2	41,4%	89 123	41 897
PODLASKIE	20 187	6,5%	1 178	3,1%	58,4	60,8%	49 564	42 060
POMORSKIE	18 310	5,9%	2 344	6,1%	128,0	63,5%	134 140	57 229
ŚLĄSKIE	12 333	3,9%	4 518	11,8%	366,3	76,6%	279 402	61 847
ŚWIĘTOKRZYSKIE	11 711	3,7%	1 234	3,2%	105,4	45,4%	53 429	43 297
WARMIŃSKO-MAZURSKIE	24 173	7,7%	1 423	3,7%	58,9	59,2%	57 976	40 750
WIELKOPOLSKIE	29 827	9,5%	3 499	9,1%	117,3	54,0%	222 354	63 553
ZACHODNIOPOMORSKIE	22 892	7,3%	1 696	4,4%	74,1	68,4%	83 440	49 192

Rynek pracy	Aktywni zaw.	Bezrobotni rejestrowani		Pracujący w tys.			Płace w PLN	
	w tys.	w tys.	stopa w %	ogółem	przemysł	budownictwo	przemysł	budownictwo
POLSKA	16 765	1 011,7	6,0%	15 753	2 742	426	5 286	5 254
DOLNOŚLĄSKIE	1 218	67,0	5,5%	1 151	228	29	5 741	5 688
KUJAWSKO-POMORSKIE	830	71,4	8,6%	759	136	20	4 635	4 599
LUBELSKIE	935	75,7	8,1%	859	100	18	4 920	4 115
LUBUSKIE	387	23,2	6,0%	363	72	7	4 857	4 137
ŁÓDZKIE	1 097	65,8	6,0%	1 031	171	20	5 083	4 703
MAŁOPOLSKIE	1 531	78,1	5,1%	1 453	214	44	5 178	4 795
MAZOWIECKIE	2 849	139,6	4,9%	2 709	381	90	6 054	6 818
OPOLSKIE	366	24,9	6,8%	341	59	7	5 084	4 802
PODKARPACKIE	963	85,7	8,9%	877	132	19	4 576	4 084
PODLASKIE	481	37,0	7,7%	444	57	13	4 614	5 131
POMORSKIE	942	51,8	5,5%	890	155	32	5 415	4 979
ŚLĄSKIE	1 860	83,7	4,5%	1 776	441	56	5 680	4 982
ŚWIĘTOKRZYSKIE	535	45,5	8,5%	490	69	10	4 717	4 381
WARMIŃSKO-MAZURSKIE	514	53,5	10,4%	461	87	11	4 405	4 474
WIELKOPOLSKIE	1 633	58,8	3,6%	1 575	344	40	5 040	5 105
ZACHODNIOPOMORSKIE	624	49,9	8,0%	574	94	12	4 970	4 647

Wyniki przedsiębiorstw	Przemysł				Budownictwo			
	Sprzedaż og. mln PLN	Na zatrud. tys. PLN	Sprzedaż I - V 2019 = 100	Wydajność I - V 2020	Sprzedaż og. mln PLN	Na zatrud. tys. PLN	Sprzedaż I - V 2019 = 100	Wydajność I - V 2020
POLSKA	588 483	215	92,1	93,0	91 461	215	104,8	103,4
DOLNOŚLĄSKIE	52 356	230	92,4	92,3	6 006	207	109,3	108,4
KUJAWSKO-POMORSKIE	26 355	194	97,7	99,7	3 144	157	120,4	120,2
LUBELSKIE	15 920	159	92,2	94,2	1 765	98	94,3	89,6
LUBUSKIE	14 980	208	87,4	89,5	883	126	96,7	92,8
ŁÓDZKIE	34 891	204	95,6	98,8	4 030	201	124,9	121,7
MAŁOPOLSKIE	43 572	204	92,6	92,4	8 995	204	124,5	122,7
MAZOWIECKIE	119 965	315	99,7	98,9	28 075	312	98,0	99,9
OPOLSKIE	12 878	218	95,1	97,3	1 687	241	101,3	104,1
PODKARPACKIE	19 696	149	86,3	87,8	2 893	152	113,1	107,4
PODLASKIE	13 290	233	103,3	101,7	2 899	223	115,3	111,9
POMORSKIE	36 514	236	98,8	98,6	6 604	206	108,8	105,8
ŚLĄSKIE	83 347	189	83,4	85,8	9 122	163	102,7	100,1
ŚWIĘTOKRZYSKIE	12 310	178	97,8	94,3	1 787	179	95,3	96,8
WARMIŃSKO-MAZURSKIE	15 067	173	92,3	93,4	1 591	145	119,6	120,4
WIELKOPOLSKIE	70 357	205	90,0	90,5	9 977	249	95,5	92,3
ZACHODNIOPOMORSKIE	16 986	181	92,7	94,7	2 005	167	103,7	100,5

## POLSKA

<b>Powierzchnia</b>	w km <sup>2</sup>	312 680	<b>Ludność</b> tys.	38 383
	% Polski	100,0%	% Polski	100,0%
<b>Gęstość zaludnienia</b>	osób na km <sup>2</sup>	122,8	<b>Współczynnik urbanizacji</b>	60,0%
	Polska	122,8		60,0%
<b>PKB na mieszkańca</b>	tys. PLN	59 234	<b>PKB</b> mln PLN	2 273 556
	Średnia Polski = 100%	100,0%	% Polski	100,0%

### Rynek pracy

koniec maja 2020

Zarejestrowanych bezrobotnych w tys.	1 011,7
Pracujących w tys. (szacunkowo)	15 850,0
Aktywnych zawodowo w tys. (szacunkowo)	16 861,7

Stopa bezrobocia	6,0%
Polska	6,0%

### Rynek pracy

w maju 2020

Bezrobotnych na ofertę pracy	19,0
Nowozarejestrowani bezrobotni w tys.	105,4
Bezrobotni wyrejestrowani w tys.	59,5

### Przemysł - sektor przedsiębiorstw

I - V 2020

Sprzedaż	mln PLN	588 483
Sprzedaż na zatrudnionego	tys. PLN	215
Zatrudnienie	w tys.	2 742
Płaca	PLN	5 286
Sprzedaż	I - V 2019 = 100	92,1
Zatrudnienie	I - V 2019 = 100	99,0
Wydajność	I - V 2019 = 100	93,0
Płaca	I - V 2019 = 100	103,8

### Budownictwo - sektor przedsiębiorstw

I - V 2020

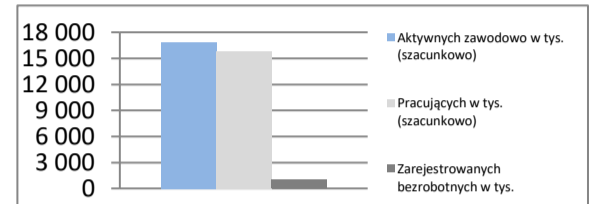
Sprzedaż	mln PLN	91 461
Sprzedaż na zatrudnionego	tys. PLN	215
Zatrudnienie	w tys.	426
Płaca	PLN	5 254
Sprzedaż	I - V 2019 = 100	104,8
Zatrudnienie	I - V 2019 = 100	101,4
Wydajność	I - V 2019 = 100	103,4
Płaca	I - V 2019 = 100	104,5

### Mieszkania oddane do użytku

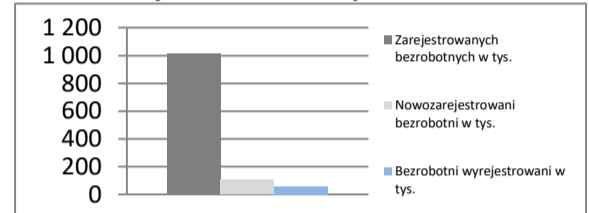
I - V 2020

Oddane do użytku ogółem	szt.	79 832
budownictwo indywidualne	szt.	26 548
budownictwo pozostałe	szt.	53 284
Dynamika	I - V 2019 = 100	99,7
Powierzchnia ogółem	tys. m <sup>2</sup>	7 097
budownictwo indywidualne	tys. m <sup>2</sup>	3 797
budownictwo pozostałe	tys. m <sup>2</sup>	3 299
Dynamika	I - V 2019 = 100	98,2
Przeciętna powierzchnia	m <sup>2</sup>	89
budownictwo indywidualne	m <sup>2</sup>	143
budownictwo pozostałe	m <sup>2</sup>	62

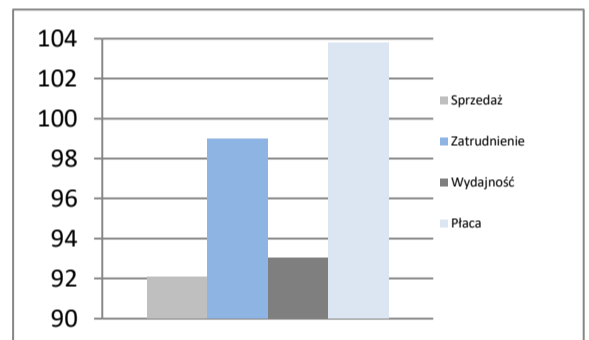
### Rynek pracy



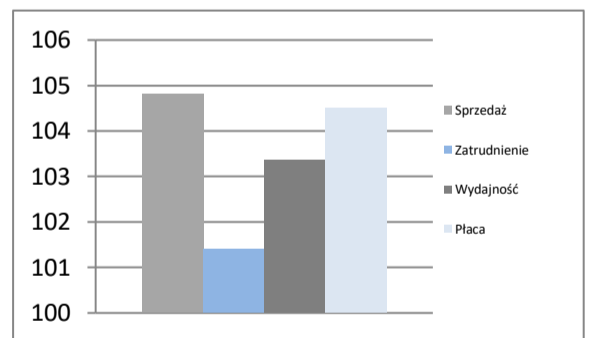
### Rejestr bezrobotnych



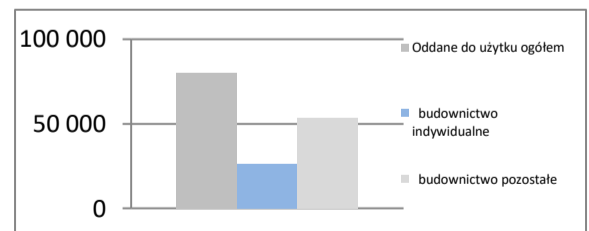
### Dynamiki - przemysł



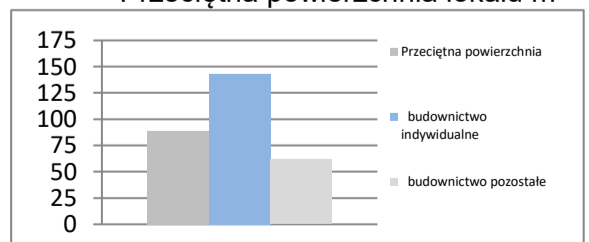
### Dynamiki - budownictwo



### Liczba mieszkań w szt.



### Przeciętna powierzchnia lokalu m<sup>2</sup>



## DOLNOŚLĄSKIE

<b>Powierzchnia</b>	w km <sup>2</sup>	19 947	<b>Ludność</b> tys.	2 900
	% Polski	6,4%	% Polski	7,6%
<b>Gęstość zaludnienia</b>	osób na km <sup>2</sup>	145,4	<b>Współczynnik urbanizacji</b>	68,4%
	Polska	122,8	Polska	60,0%
<b>PKB na mieszkańca</b>	tys. PLN	64 753	<b>PKB</b>	mln PLN 187 796
	Średnia Polski = 100%	109,3%	% Polski	8,26%

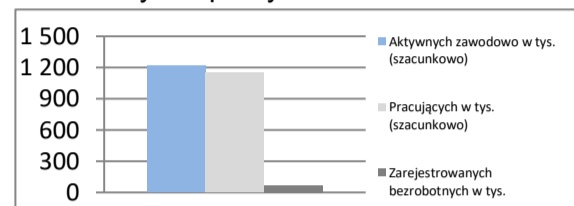
### Rynek pracy

koniec maja 2020

Zarejestrowanych bezrobotnych w tys.	67,0
Pracujących w tys. (szacunkowo)	1 151,2
Aktywnych zawodowo w tys. (szacunkowo)	1 218,2

Stopa bezrobocia	5,5%
Polska	6,0%

Rynek pracy

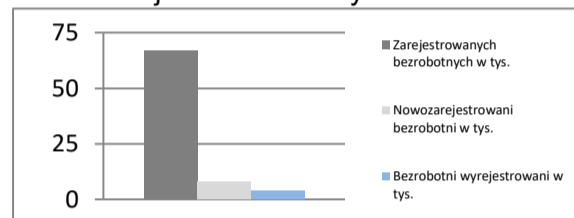


### Rynek pracy

w maju 2020

Bezrobotnych na ofertę pracy	10,0
Nowozarejestrowani bezrobotni w tys.	7,9
Bezrobotni wyrejestrowani w tys.	4,0

Rejestr bezrobotnych

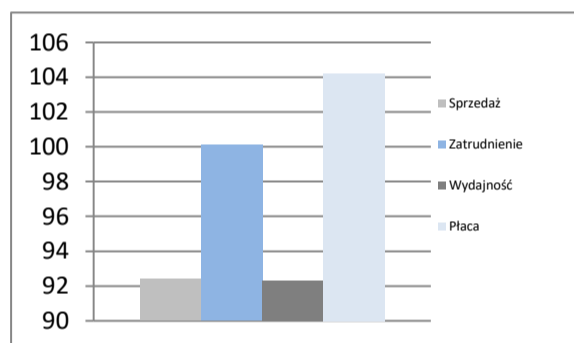


### Przemysł - sektor przedsiębiorstw

I - V 2020

Sprzedaż	mln PLN	52 356
Sprzedaż na zatrudnionego	tys. PLN	230
Zatrudnienie	w tys.	228
Płaca	PLN	5 741
Sprzedaż	I - V 2019 = 100	92,4
Zatrudnienie	I - V 2019 = 100	100,1
Wydajność	I - V 2019 = 100	92,3
Płaca	I - V 2019 = 100	104,2

Dynamiki - przemysł

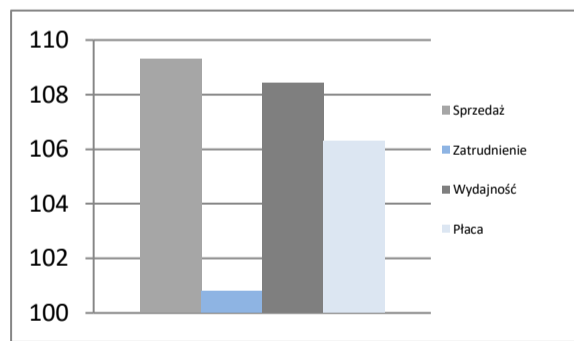


### Budownictwo - sektor przedsiębiorstw

I - V 2020

Sprzedaż	mln PLN	6 006
Sprzedaż na zatrudnionego	tys. PLN	207
Zatrudnienie	w tys.	29
Płaca	PLN	5 688
Sprzedaż	I - V 2019 = 100	109,3
Zatrudnienie	I - V 2019 = 100	100,8
Wydajność	I - V 2019 = 100	108,4
Płaca	I - V 2019 = 100	106,3

Dynamiki - budownictwo

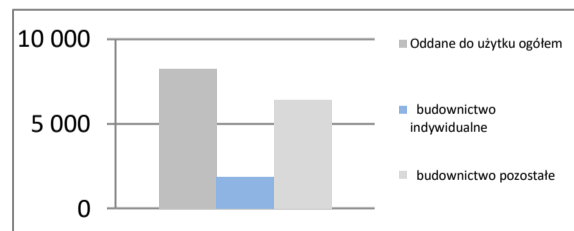


### Mieszkania oddane do użytku

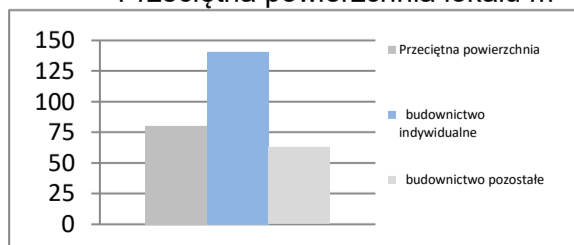
I - V 2020

Oddane do użytku ogółem	szt.	8 232
budownictwo indywidualne	szt.	1 842
budownictwo pozostałe	szt.	6 390
Dynamika	I - V 2019 = 100	103,4
Powierzchnia ogółem	tys. m <sup>2</sup>	660
budownictwo indywidualne	tys. m <sup>2</sup>	259
budownictwo pozostałe	tys. m <sup>2</sup>	402
Dynamika	I - V 2019 = 100	103,0
Przeciętna powierzchnia	m <sup>2</sup>	80
budownictwo indywidualne	m <sup>2</sup>	140
budownictwo pozostałe	m <sup>2</sup>	63

Liczba mieszkań w szt.



Przeciętna powierzchnia lokalu m<sup>2</sup>

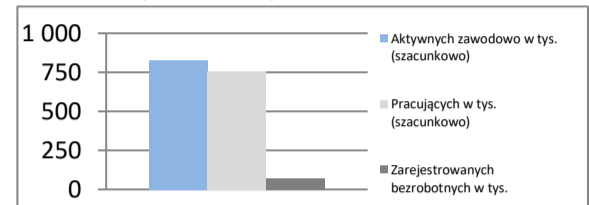


**KUJAWSKO-POMORSKIE**

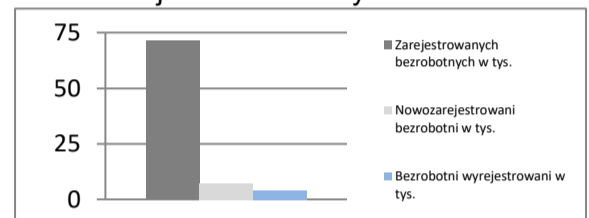
<b>Powierzchnia</b>	w km <sup>2</sup>	17 971	<b>Ludność</b> tys.	2 072
	% Polski	5,7%	% Polski	5,4%
<b>Gęstość zaludnienia</b>	osób na km <sup>2</sup>	115,3	<b>Współczynnik urbanizacji</b>	58,9%
	Polska	122,8	Polska	60,0%
<b>PKB na mieszkańca</b>	tys. PLN	48 271	<b>PKB</b>	mln PLN 100 036
	Średnia Polski = 100%	81,5%	% Polski	4,40%

**Rynek pracy**
**koniec maja 2020**

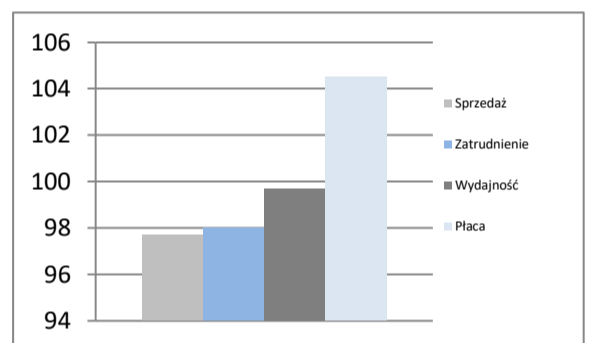
Zarejestrowanych bezrobotnych w tys.	71,4
Pracujących w tys. (szacunkowo)	758,8
Aktywnych zawodowo w tys. (szacunkowo)	830,2
Stopa bezrobocia	8,6%
	Polska 6,0%

**Rynek pracy**

**Rynek pracy**
**w maju 2020**

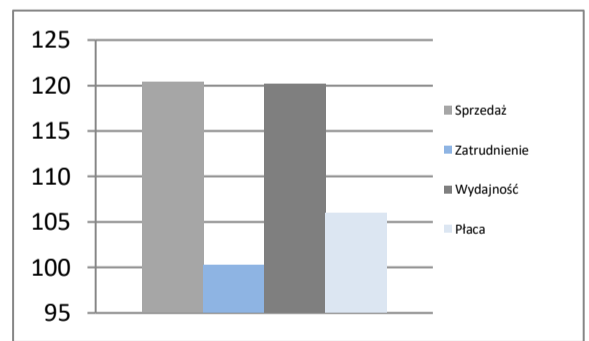
Bezrobotnych na ofertę pracy	27,0
Nowozarejestrowani bezrobotni w tys.	7,2
Bezrobotni wyrejestrowani w tys.	4,2

**Rejestr bezrobotnych**

**Przemysł - sektor przedsiębiorstw**
**I - V 2020**

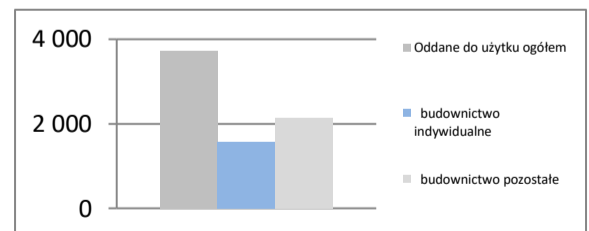
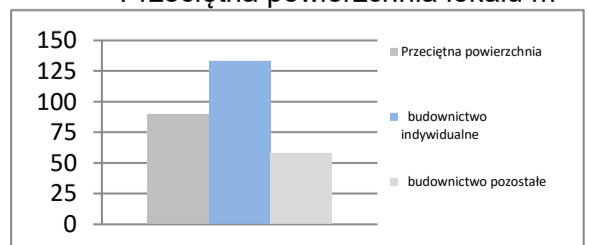
Sprzedaż	mln PLN	26 355
Sprzedaż na zatrudnionego	tys. PLN	194
Zatrudnienie	w tys.	136
Płaca	PLN	4 635
Sprzedaż	I - V 2019 = 100	97,7
Zatrudnienie	I - V 2019 = 100	98,0
Wydajność	I - V 2019 = 100	99,7
Płaca	I - V 2019 = 100	104,5

**Dynamiki - przemysł**

**Budownictwo - sektor przedsiębiorstw**
**I - V 2020**

Sprzedaż	mln PLN	3 144
Sprzedaż na zatrudnionego	tys. PLN	157
Zatrudnienie	w tys.	20
Płaca	PLN	4 599
Sprzedaż	I - V 2019 = 100	120,4
Zatrudnienie	I - V 2019 = 100	100,2
Wydajność	I - V 2019 = 100	120,2
Płaca	I - V 2019 = 100	106,0

**Dynamiki - budownictwo**

**Mieszkania oddane do użytku**
**I - V 2020**

Oddane do użytku ogółem	szt.	3 713
budownictwo indywidualne	szt.	1 581
budownictwo pozostałe	szt.	2 132
Dynamika	I - V 2019 = 100	112,9
Powierzchnia ogółem	tys. m <sup>2</sup>	333
budownictwo indywidualne	tys. m <sup>2</sup>	210
budownictwo pozostałe	tys. m <sup>2</sup>	123
Dynamika	I - V 2019 = 100	107,0
Przeciętna powierzchnia	m <sup>2</sup>	90
budownictwo indywidualne	m <sup>2</sup>	133
budownictwo pozostałe	m <sup>2</sup>	58

**Liczba mieszkań w szt.**

**Przeciętna powierzchnia lokalu m<sup>2</sup>**


**LUBELSKIE**

<b>Powierzchnia</b>	w km <sup>2</sup>	25 122	<b>Ludność</b> tys.	2 108
	% Polski	8,0%	% Polski	5,5%
<b>Gęstość zaludnienia</b>	osób na km <sup>2</sup>	83,9	<b>Współczynnik urbanizacji</b>	46,5%
	Polska	122,8	Polska	60,0%
<b>PKB na mieszkańca</b>	tys. PLN	39 900	<b>PKB</b>	mIn PLN
	Średnia Polski = 100%	67,4%	% Polski	84 122
				3,70%

**Rynek pracy**
**koniec maja 2020**

Zarejestrowanych bezrobotnych w tys.	75,7
Pracujących w tys. (szacunkowo)	858,9
Aktywnych zawodowo w tys. (szacunkowo)	934,6

Stopa bezrobocia	8,1%
Polska	6,0%

**Rynek pracy**
**w maju 2020**

Bezrobotnych na ofertę pracy	37,0
Nowozarejestrowani bezrobotni w tys.	5,7
Bezrobotni wyrejestrowani w tys.	4,3

**Przemysł - sektor przedsiębiorstw**
**I - V 2020**

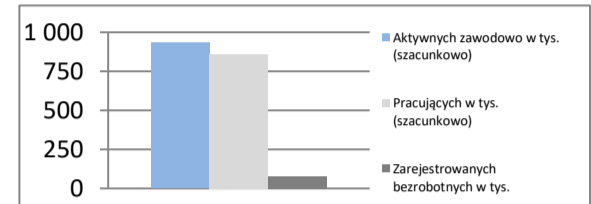
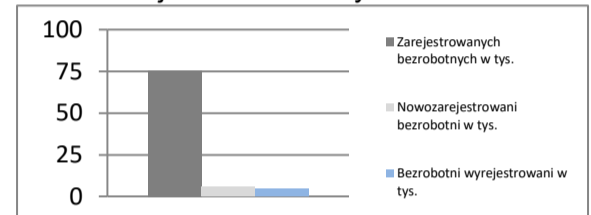
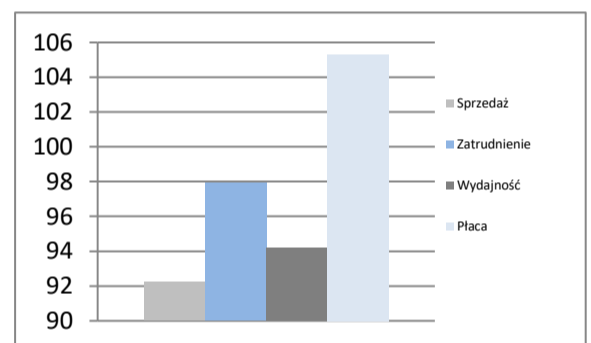
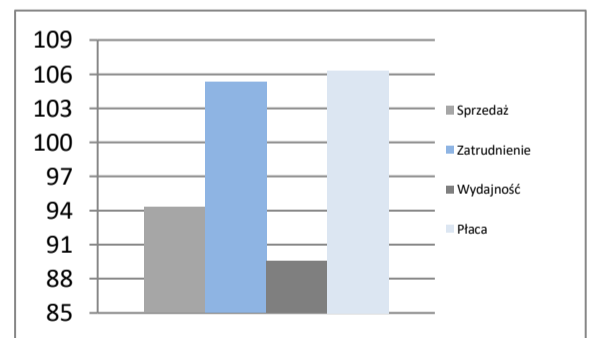
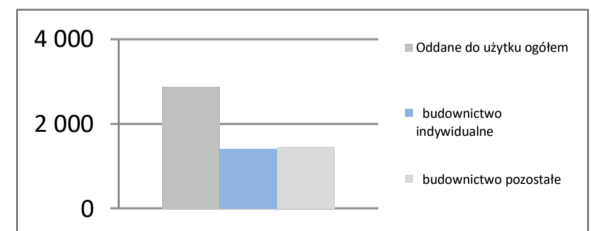
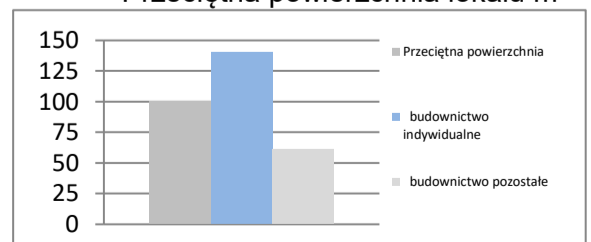
Sprzedaż	mIn PLN	15 920
Sprzedaż na zatrudnionego	tys. PLN	159
Zatrudnienie	w tys.	100
Płaca	PLN	4 920
Sprzedaż	I - V 2019 = 100	92,2
Zatrudnienie	I - V 2019 = 100	97,9
Wydajność	I - V 2019 = 100	94,2
Płaca	I - V 2019 = 100	105,3

**Budownictwo - sektor przedsiębiorstw**
**I - V 2020**

Sprzedaż	mIn PLN	1 765
Sprzedaż na zatrudnionego	tys. PLN	98
Zatrudnienie	w tys.	18
Płaca	PLN	4 115
Sprzedaż	I - V 2019 = 100	94,3
Zatrudnienie	I - V 2019 = 100	105,3
Wydajność	I - V 2019 = 100	89,6
Płaca	I - V 2019 = 100	106,3

**Mieszkania oddane do użytku**
**I - V 2020**

Oddane do użytku ogółem	szt.	2 864
budownictwo indywidualne	szt.	1 412
budownictwo pozostałe	szt.	1 452
Dynamika	I - V 2019 = 100	86,9
Powierzchnia ogółem	tys. m <sup>2</sup>	287
budownictwo indywidualne	tys. m <sup>2</sup>	198
budownictwo pozostałe	tys. m <sup>2</sup>	89
Dynamika	I - V 2019 = 100	91,0
Przeciętna powierzchnia	m <sup>2</sup>	100
budownictwo indywidualne	m <sup>2</sup>	140
budownictwo pozostałe	m <sup>2</sup>	61

**Rynek pracy**

**Rejestr bezrobotnych**

**Dynamiki - przemysł**

**Dynamiki - budownictwo**

**Liczba mieszkań w szt.**

**Przeciętna powierzchnia lokalu m<sup>2</sup>**




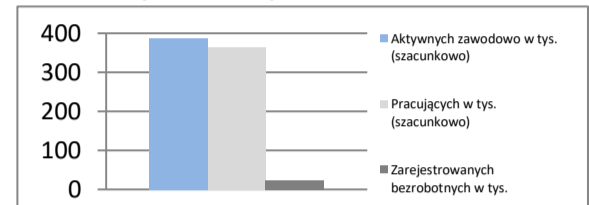
**LUBUSKIE**

<b>Powierzchnia</b>	w km <sup>2</sup>	13 988	<b>Ludność</b> tys.	1 012
	% Polski	4,5%	% Polski	2,6%
<b>Gęstość zaludnienia</b>	osób na km <sup>2</sup>	72,3	<b>Współczynnik urbanizacji</b>	64,9%
	Polska	122,8	Polska	60,0%
<b>PKB na mieszkańca</b>	tys. PLN	49 445	<b>PKB</b>	50 018
	Średnia Polski = 100%	83,5%	% Polski	2,20%

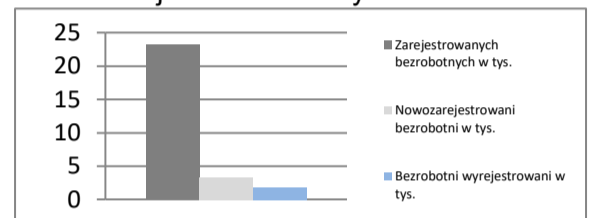
**Rynek pracy**
**koniec maja 2020**

Zarejestrowanych bezrobotnych w tys.	23,2
Pracujących w tys. (szacunkowo)	363,5
Aktywnych zawodowo w tys. (szacunkowo)	386,7

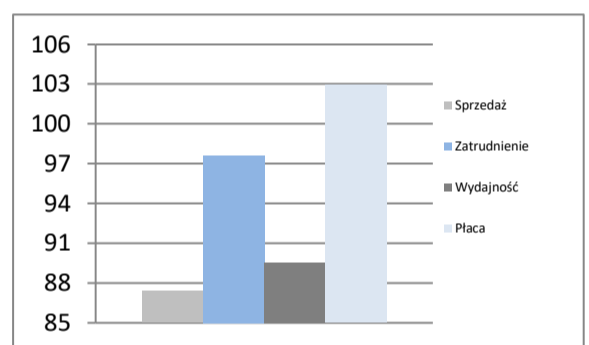
Stopa bezrobocia	6,0%
Polska	6,0%

**Rynek pracy**

**Rynek pracy**
**w maju 2020**

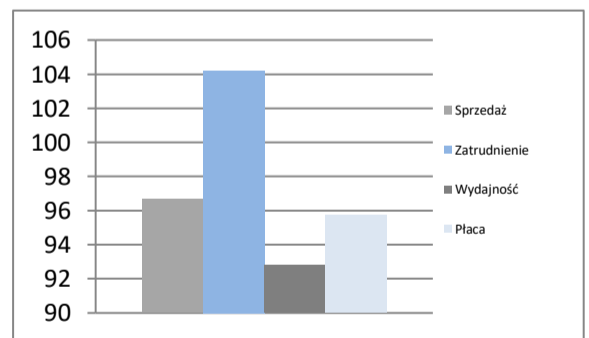
Bezrobotnych na ofertę pracy	13,0
Nowozarejestrowani bezrobotni w tys.	3,3
Bezrobotni wyrejestrowani w tys.	1,8

**Rejestr bezrobotnych**

**Przemysł - sektor przedsiębiorstw**
**I - V 2020**

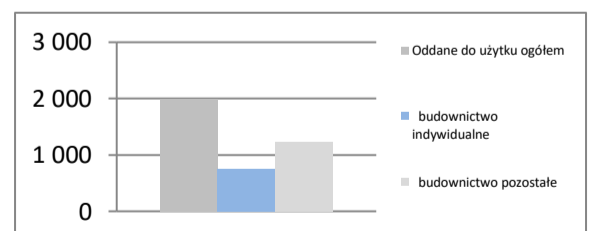
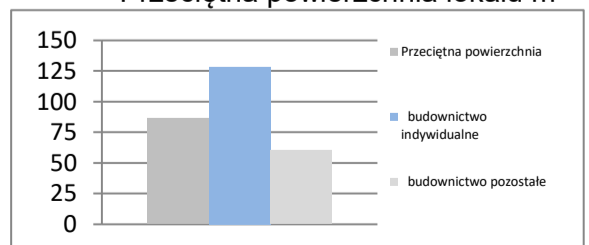
Sprzedaż	mIn PLN	14 980
Sprzedaż na zatrudnionego	tys. PLN	208
Zatrudnienie	w tys.	72
Płaca	PLN	4 857
Sprzedaż	I - V 2019 = 100	87,4
Zatrudnienie	I - V 2019 = 100	97,6
Wydajność	I - V 2019 = 100	89,5
Płaca	I - V 2019 = 100	102,9

**Dynamiki - przemysł**

**Budownictwo - sektor przedsiębiorstw**
**I - V 2020**

Sprzedaż	mIn PLN	883
Sprzedaż na zatrudnionego	tys. PLN	126
Zatrudnienie	w tys.	7
Płaca	PLN	4 137
Sprzedaż	I - V 2019 = 100	96,7
Zatrudnienie	I - V 2019 = 100	104,2
Wydajność	I - V 2019 = 100	92,8
Płaca	I - V 2019 = 100	95,7

**Dynamiki - budownictwo**

**Mieszkania oddane do użytku**
**I - V 2020**

Oddane do użytku ogółem	szt.	1 986
budownictwo indywidualne	szt.	758
budownictwo pozostałe	szt.	1 228
Dynamika	I - V 2019 = 100	115,5
Powierzchnia ogółem	tys. m <sup>2</sup>	171
budownictwo indywidualne	tys. m <sup>2</sup>	97
budownictwo pozostałe	tys. m <sup>2</sup>	74
Dynamika	I - V 2019 = 100	105,3
Przeciętna powierzchnia	m <sup>2</sup>	86
budownictwo indywidualne	m <sup>2</sup>	128
budownictwo pozostałe	m <sup>2</sup>	60

**Liczba mieszkań w szt.**

**Przeciętna powierzchnia lokalu m<sup>2</sup>**


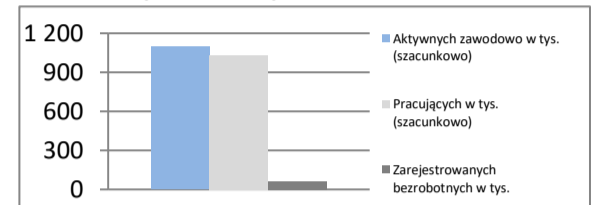
**ŁÓDZKIE**

<b>Powierzchnia</b>	w km <sup>2</sup>	18 219	<b>Ludność</b> tys.	2 455
	% Polski	5,8%	% Polski	6,4%
<b>Gęstość zaludnienia</b>	osób na km <sup>2</sup>	134,7	<b>Współczynnik urbanizacji</b>	62,4%
	Polska	122,8	Polska	60,0%
<b>PKB na mieszkańca</b>	tys. PLN	55 292	<b>PKB</b>	mln PLN 135 731
	Średnia Polski = 100%	93,3%	% Polski	5,97%

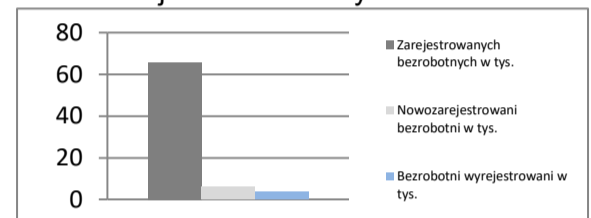
**Rynek pracy**
**koniec maja 2020**

Zarejestrowanych bezrobotnych w tys.	65,8
Pracujących w tys. (szacunkowo)	1 030,9
Aktywnych zawodowo w tys. (szacunkowo)	1 096,7

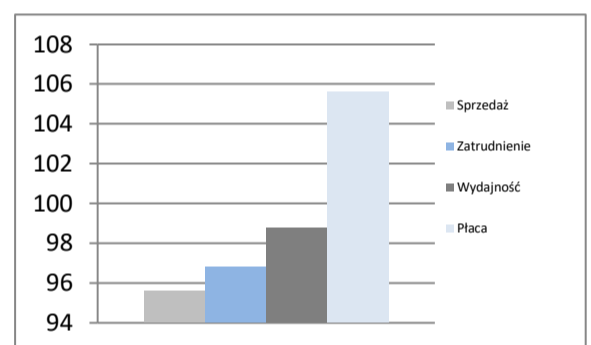
Stopa bezrobocia	6,0%
Polska	6,0%

**Rynek pracy**

**Rynek pracy**
**w maju 2020**

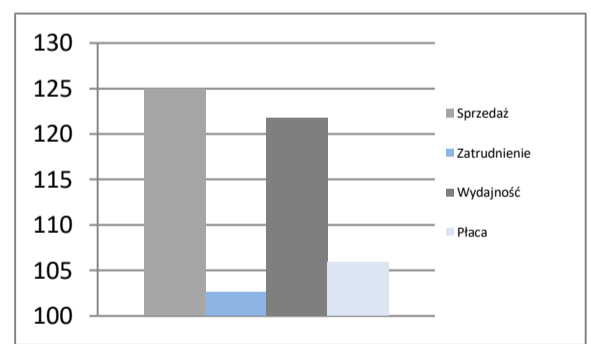
Bezrobotnych na ofertę pracy	18,0
Nowozarejestrowani bezrobotni w tys.	6,2
Bezrobotni wyrejestrowani w tys.	3,7

**Rejestr bezrobotnych**

**Przemysł - sektor przedsiębiorstw**
**I - V 2020**

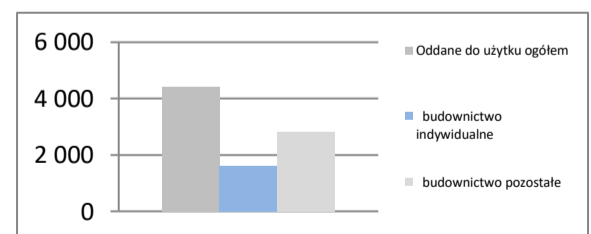
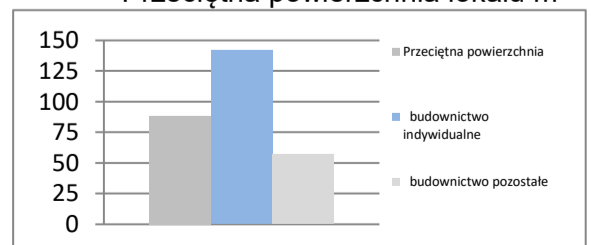
Sprzedaż	mln PLN	34 891
Sprzedaż na zatrudnionego	tys. PLN	204
Zatrudnienie	w tys.	171
Płaca	PLN	5 083
Sprzedaż	I - V 2019 = 100	95,6
Zatrudnienie	I - V 2019 = 100	96,8
Wydajność	I - V 2019 = 100	98,8
Płaca	I - V 2019 = 100	105,6

**Dynamiki - przemysł**

**Budownictwo - sektor przedsiębiorstw**
**I - V 2020**

Sprzedaż	mln PLN	4 030
Sprzedaż na zatrudnionego	tys. PLN	201
Zatrudnienie	w tys.	20
Płaca	PLN	4 703
Sprzedaż	I - V 2019 = 100	124,9
Zatrudnienie	I - V 2019 = 100	102,6
Wydajność	I - V 2019 = 100	121,7
Płaca	I - V 2019 = 100	105,9

**Dynamiki - budownictwo**

**Mieszkania oddane do użytku**
**I - V 2020**

Oddane do użytku ogółem	szt.	4 428
budownictwo indywidualne	szt.	1 624
budownictwo pozostałe	szt.	2 804
Dynamika	I - V 2019 = 100	107,0
Powierzchnia ogółem	tys. m <sup>2</sup>	391
budownictwo indywidualne	tys. m <sup>2</sup>	230
budownictwo pozostałe	tys. m <sup>2</sup>	161
Dynamika	I - V 2019 = 100	96,7
Przeciętna powierzchnia	m <sup>2</sup>	88
budownictwo indywidualne	m <sup>2</sup>	142
budownictwo pozostałe	m <sup>2</sup>	57

**Liczba mieszkań w szt.**

**Przeciętna powierzchnia lokalu m<sup>2</sup>**


**MAŁOPOLSKIE**

<b>Powierzchnia</b>	w km <sup>2</sup>	15 183	<b>Ludność</b> tys.	3 411
	% Polski	4,9%	% Polski	8,9%
<b>Gęstość zaludnienia</b>	osób na km <sup>2</sup>	224,7	<b>Współczynnik urbanizacji</b>	48,2%
	Polska	122,8	Polska	60,0%
<b>PKB na mieszkańca</b>	tys. PLN	54 391	<b>PKB</b>	mIn PLN 185 522
	Średnia Polski = 100%	91,8%	% Polski	8,16%

**Rynek pracy**
**koniec maja 2020**

Zarejestrowanych bezrobotnych w tys.	78,1
Pracujących w tys. (szacunkowo)	1 453,3
Aktywnych zawodowo w tys. (szacunkowo)	1 531,4

Stopa bezrobocia	5,1%
Polska	6,0%

**Rynek pracy**
**w maju 2020**

Bezrobotnych na ofertę pracy	23,0
Nowozarejestrowani bezrobotni w tys.	9,4
Bezrobotni wyrejestrowani w tys.	4,5

**Przemysł - sektor przedsiębiorstw**
**I - V 2020**

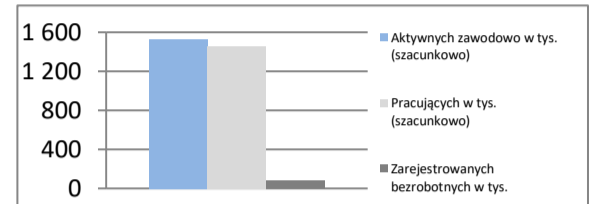
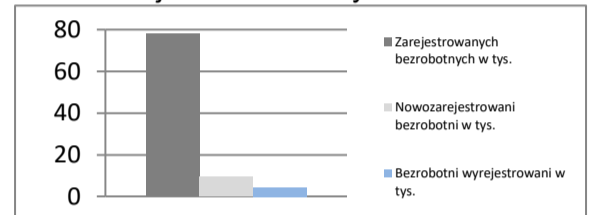
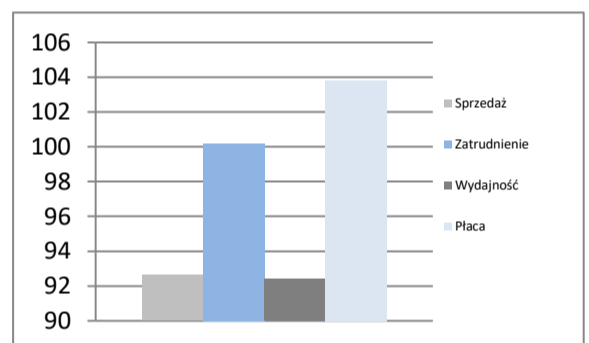
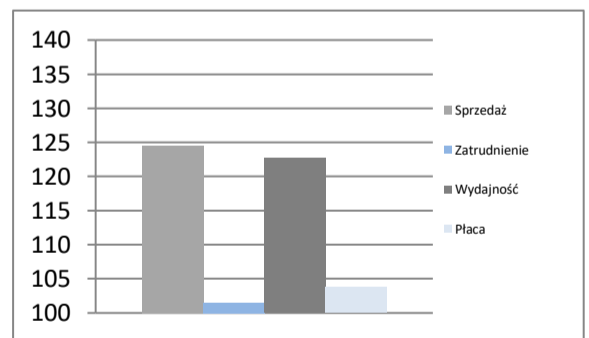
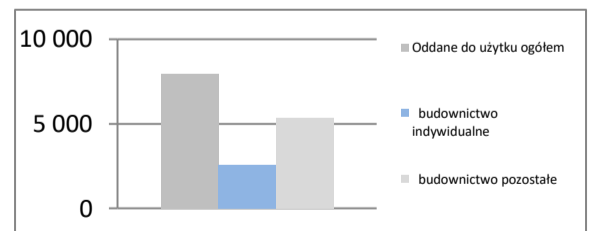
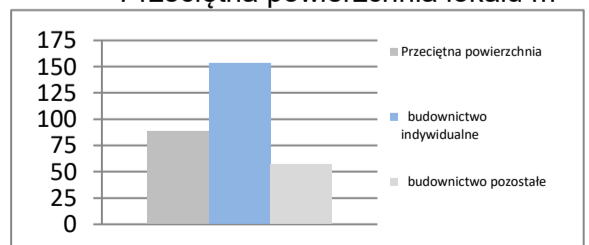
Sprzedaż	mIn PLN	43 572
Sprzedaż na zatrudnionego	tys. PLN	204
Zatrudnienie	w tys.	214
Płaca	PLN	5 178
Sprzedaż	I - V 2019 = 100	92,6
Zatrudnienie	I - V 2019 = 100	100,2
Wydajność	I - V 2019 = 100	92,4
Płaca	I - V 2019 = 100	103,8

**Budownictwo - sektor przedsiębiorstw**
**I - V 2020**

Sprzedaż	mIn PLN	8 995
Sprzedaż na zatrudnionego	tys. PLN	204
Zatrudnienie	w tys.	44
Płaca	PLN	4 795
Sprzedaż	I - V 2019 = 100	124,5
Zatrudnienie	I - V 2019 = 100	101,5
Wydajność	I - V 2019 = 100	122,7
Płaca	I - V 2019 = 100	103,7

**Mieszkania oddane do użytku**
**I - V 2020**

Oddane do użytku ogółem	szt.	7 945
budownictwo indywidualne	szt.	2 572
budownictwo pozostałe	szt.	5 373
Dynamika	I - V 2019 = 100	78,2
Powierzchnia ogółem	tys. m <sup>2</sup>	701
budownictwo indywidualne	tys. m <sup>2</sup>	394
budownictwo pozostałe	tys. m <sup>2</sup>	306
Dynamika	I - V 2019 = 100	82,0
Przeciętna powierzchnia	m <sup>2</sup>	88
budownictwo indywidualne	m <sup>2</sup>	153
budownictwo pozostałe	m <sup>2</sup>	57

**Rynek pracy**

**Rejestr bezrobotnych**

**Dynamiki - przemysł**

**Dynamiki - budownictwo**

**Liczba mieszkań w szt.**

**Przeciętna powierzchnia lokalu m<sup>2</sup>**


**MAZOWIECKIE**

<b>Powierzchnia</b>	w km <sup>2</sup>	35 558	<b>Ludność</b> tys.	5 423
	% Polski	11,4%	% Polski	14,1%
<b>Gęstość zaludnienia</b>	osób na km <sup>2</sup>	152,5	<b>Współczynnik urbanizacji</b>	64,5%
	Polska	122,8	Polska	60,0%
<b>PKB na mieszkańca</b>	tys. PLN	94 871	<b>PKB</b>	mIn PLN
	Średnia Polski = 100%	160,2%	% Polski	22,63%

**Rynek pracy**
**koniec maja 2020**

Zarejestrowanych bezrobotnych w tys.	139,6
Pracujących w tys. (szacunkowo)	2 709,4
Aktywnych zawodowo w tys. (szacunkowo)	2 849,0

Stopa bezrobocia	4,9%
Polska	6,0%

**Rynek pracy**
**w maju 2020**

Bezrobotnych na ofertę pracy	23,0
Nowozarejestrowani bezrobotni w tys.	12,6
Bezrobotni wyrejestrowani w tys.	6,4

**Przemysł - sektor przedsiębiorstw**
**I - V 2020**

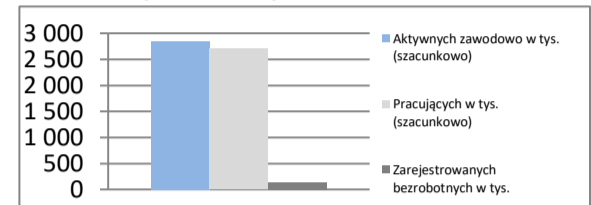
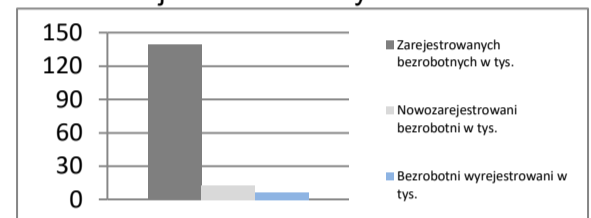
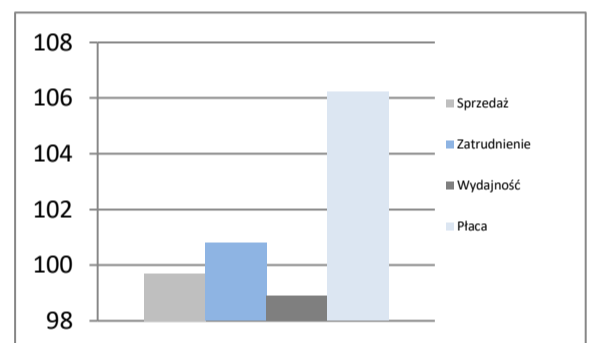
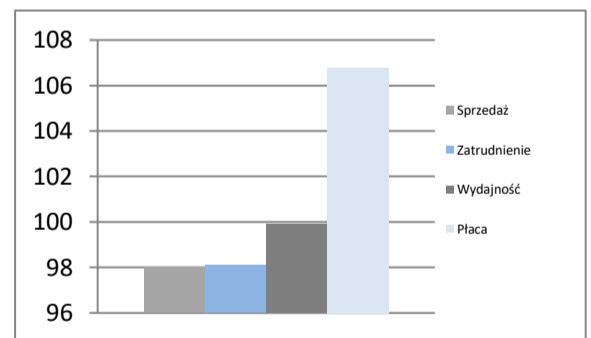
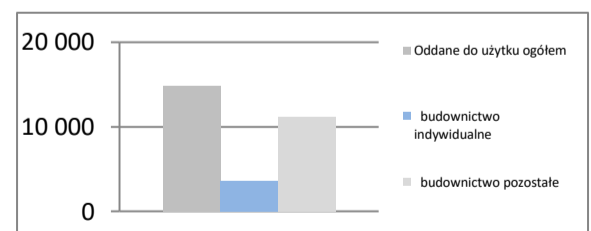
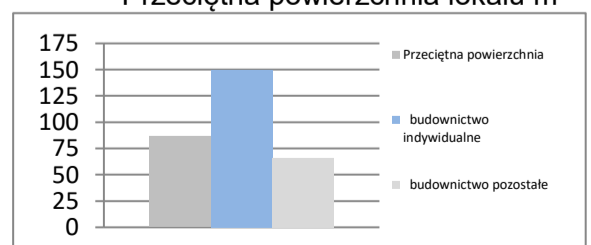
Sprzedaż	mIn PLN	119 965
Sprzedaż na zatrudnionego	tys. PLN	315
Zatrudnienie	w tys.	381
Płaca	PLN	6 054
Sprzedaż	I - V 2019 = 100	99,7
Zatrudnienie	I - V 2019 = 100	100,8
Wydajność	I - V 2019 = 100	98,9
Płaca	I - V 2019 = 100	106,2

**Budownictwo - sektor przedsiębiorstw**
**I - V 2020**

Sprzedaż	mIn PLN	28 075
Sprzedaż na zatrudnionego	tys. PLN	312
Zatrudnienie	w tys.	90
Płaca	PLN	6 818
Sprzedaż	I - V 2019 = 100	98,0
Zatrudnienie	I - V 2019 = 100	98,1
Wydajność	I - V 2019 = 100	99,9
Płaca	I - V 2019 = 100	106,8

**Mieszkania oddane do użytku**
**I - V 2020**

Oddane do użytku ogółem	szt.	14 796
budownictwo indywidualne	szt.	3 602
budownictwo pozostałe	szt.	11 194
Dynamika	I - V 2019 = 100	88,3
Powierzchnia ogółem	tys. m <sup>2</sup>	1 278
budownictwo indywidualne	tys. m <sup>2</sup>	540
budownictwo pozostałe	tys. m <sup>2</sup>	738
Dynamika	I - V 2019 = 100	91,8
Przeciętna powierzchnia	m <sup>2</sup>	86
budownictwo indywidualne	m <sup>2</sup>	150
budownictwo pozostałe	m <sup>2</sup>	66

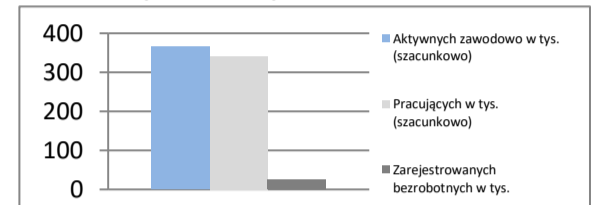
**Rynek pracy**

**Rejestr bezrobotnych**

**Dynamiki - przemysł**

**Dynamiki - budownictwo**

**Liczba mieszkań w szt.**

**Przeciętna powierzchnia lokalu m<sup>2</sup>**


**OPOLSKIE**

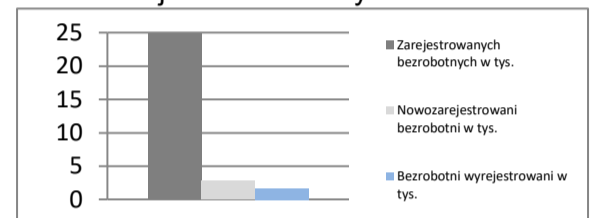
<b>Powierzchnia</b>	w km <sup>2</sup>	9 412	<b>Ludność</b> tys.	983
	% Polski	3,0%	% Polski	2,6%
<b>Gęstość zaludnienia</b>	osób na km <sup>2</sup>	104,4	<b>Współczynnik urbanizacji</b>	53,2%
	Polska	122,8	Polska	60,0%
<b>PKB na mieszkańca</b>	tys. PLN	47 242	<b>PKB</b>	mln PLN 46 420
	Średnia Polski = 100%	79,8%	% Polski	2,04%

**Rynek pracy**
**koniec maja 2020**

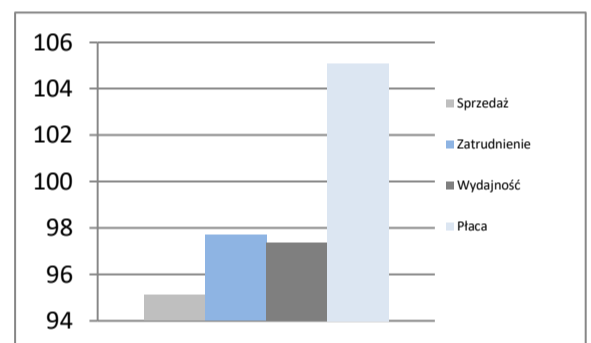
Zarejestrowanych bezrobotnych w tys.	24,9
Pracujących w tys. (szacunkowo)	341,3
Aktywnych zawodowo w tys. (szacunkowo)	366,2
Stopa bezrobocia	6,8%
	Polska 6,0%

**Rynek pracy**

**Rynek pracy**
**w maju 2020**

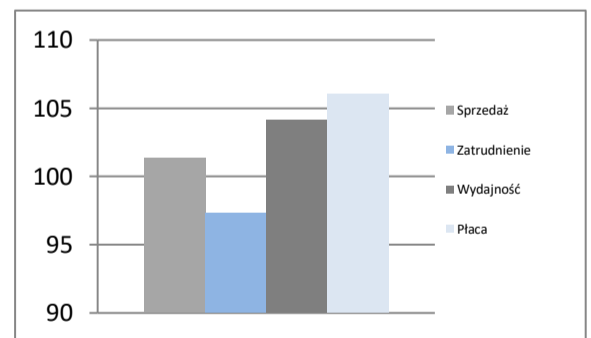
Bezrobotnych na ofertę pracy	11,0
Nowozarejestrowani bezrobotni w tys.	2,8
Bezrobotni wyrejestrowani w tys.	1,7

**Rejestr bezrobotnych**

**Przemysł - sektor przedsiębiorstw**
**I - V 2020**

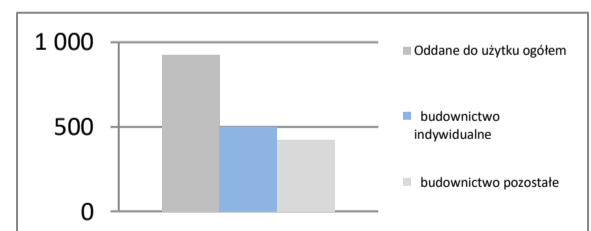
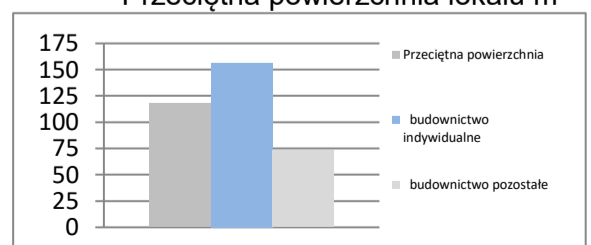
Sprzedaż	mln PLN	12 878
Sprzedaż na zatrudnionego	tys. PLN	218
Zatrudnienie	w tys.	59
Płaca	PLN	5 084
Sprzedaż	I - V 2019 = 100	95,1
Zatrudnienie	I - V 2019 = 100	97,7
Wydajność	I - V 2019 = 100	97,3
Płaca	I - V 2019 = 100	105,1

**Dynamiki - przemysł**

**Budownictwo - sektor przedsiębiorstw**
**I - V 2020**

Sprzedaż	mln PLN	1 687
Sprzedaż na zatrudnionego	tys. PLN	241
Zatrudnienie	w tys.	7
Płaca	PLN	4 802
Sprzedaż	I - V 2019 = 100	101,3
Zatrudnienie	I - V 2019 = 100	97,3
Wydajność	I - V 2019 = 100	104,1
Płaca	I - V 2019 = 100	106,0

**Dynamiki - budownictwo**

**Mieszkania oddane do użytku**
**I - V 2020**

Oddane do użytku ogółem	szt.	922
budownictwo indywidualne	szt.	498
budownictwo pozostałe	szt.	424
Dynamika	I - V 2019 = 100	111,2
Powierzchnia ogółem	tys. m <sup>2</sup>	109
budownictwo indywidualne	tys. m <sup>2</sup>	78
budownictwo pozostałe	tys. m <sup>2</sup>	31
Dynamika	I - V 2019 = 100	106,4
Przeciętna powierzchnia	m <sup>2</sup>	118
budownictwo indywidualne	m <sup>2</sup>	156
budownictwo pozostałe	m <sup>2</sup>	73

**Liczba mieszkań w szt.**

**Przeciętna powierzchnia lokalu m<sup>2</sup>**


## PODKARPACKIE

<b>Powierzchnia</b>	w km <sup>2</sup>	17 846	<b>Ludność</b> tys.	2 127
	% Polski	5,7%	% Polski	5,5%
<b>Gęstość zaludnienia</b>	osób na km <sup>2</sup>	119,2	<b>Współczynnik urbanizacji</b>	41,4%
	Polska	122,8	Polska	60,0%
<b>PKB na mieszkańca</b>	tys. PLN	41 897	<b>PKB</b>	89 123
	Średnia Polski = 100%	70,7%	% Polski	3,92%

### Rynek pracy

koniec maja 2020

Zarejestrowanych bezrobotnych w tys.	85,7
Pracujących w tys. (szacunkowo)	877,2
Aktywnych zawodowo w tys. (szacunkowo)	962,9

Stopa bezrobocia	8,9%
Polska	6,0%

### Rynek pracy

w maju 2020

Bezrobotnych na ofertę pracy	57,0
Nowozarejestrowani bezrobotni w tys.	7,6
Bezrobotni wyrejestrowani w tys.	4,8

### Przemysł - sektor przedsiębiorstw

I - V 2020

Sprzedaż	mIn PLN	19 696
Sprzedaż na zatrudnionego	tys. PLN	149
Zatrudnienie	w tys.	132
Płaca	PLN	4 576
Sprzedaż	I - V 2019 = 100	86,3
Zatrudnienie	I - V 2019 = 100	98,3
Wydajność	I - V 2019 = 100	87,8
Płaca	I - V 2019 = 100	103,5

### Budownictwo - sektor przedsiębiorstw

I - V 2020

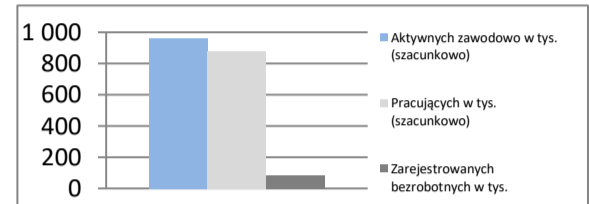
Sprzedaż	mIn PLN	2 893
Sprzedaż na zatrudnionego	tys. PLN	152
Zatrudnienie	w tys.	19
Płaca	PLN	4 084
Sprzedaż	I - V 2019 = 100	113,1
Zatrudnienie	I - V 2019 = 100	105,3
Wydajność	I - V 2019 = 100	107,4
Płaca	I - V 2019 = 100	103,3

### Mieszkania oddane do użytku

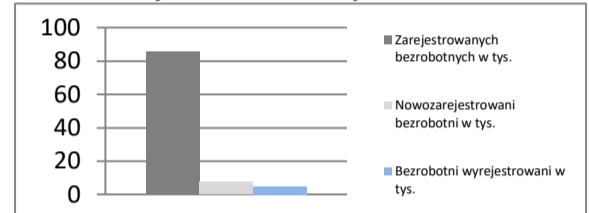
I - V 2020

Oddane do użytku ogółem	szt.	3 061
budownictwo indywidualne	szt.	1 875
budownictwo pozostałe	szt.	1 186
Dynamika	I - V 2019 = 100	98,2
Powierzchnia ogółem	tys. m <sup>2</sup>	339
budownictwo indywidualne	tys. m <sup>2</sup>	265
budownictwo pozostałe	tys. m <sup>2</sup>	74
Dynamika	I - V 2019 = 100	96,6
Przeciętna powierzchnia	m <sup>2</sup>	111
budownictwo indywidualne	m <sup>2</sup>	142
budownictwo pozostałe	m <sup>2</sup>	62

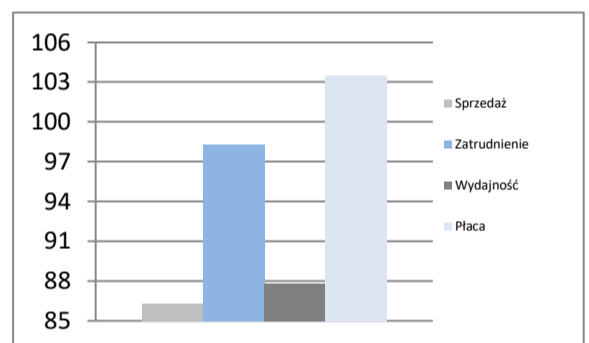
### Rynek pracy



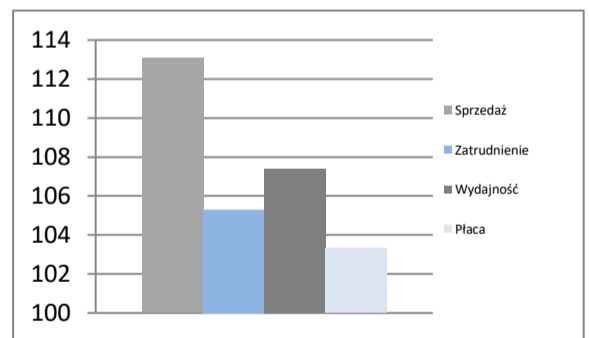
### Rejestr bezrobotnych



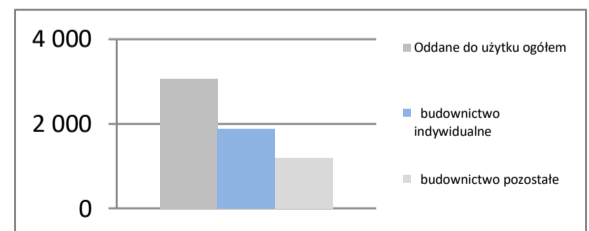
### Dynamiki - przemysł



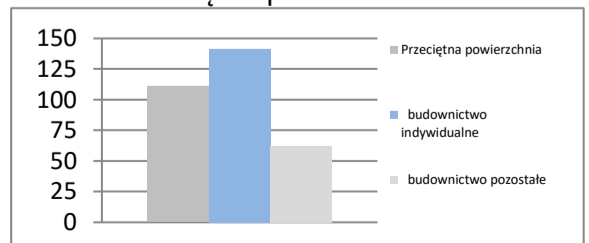
### Dynamiki - budownictwo



### Liczba mieszkań w szt.



### Przeciętna powierzchnia lokalu m<sup>2</sup>

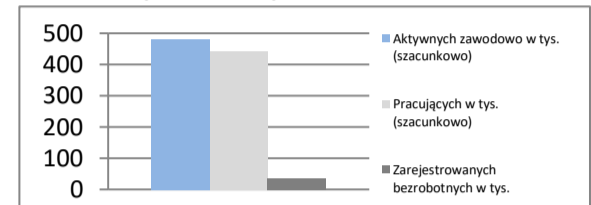


**PODLASKIE**

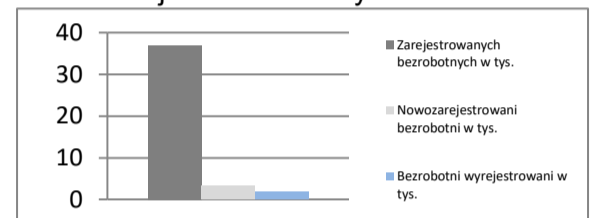
<b>Powierzchnia</b>	w km <sup>2</sup>	20 187	<b>Ludność</b> tys.	1 178
	% Polski	6,5%	% Polski	3,1%
<b>Gęstość zaludnienia</b>	osób na km <sup>2</sup>	58,4	<b>Współczynnik urbanizacji</b>	60,8%
	Polska	122,8	Polska	60,0%
<b>PKB na mieszkańca</b>	tys. PLN	42 060	<b>PKB</b>	mIn PLN
	Średnia Polski = 100%	71,0%	% Polski	2,18%

**Rynek pracy**
**koniec maja 2020**

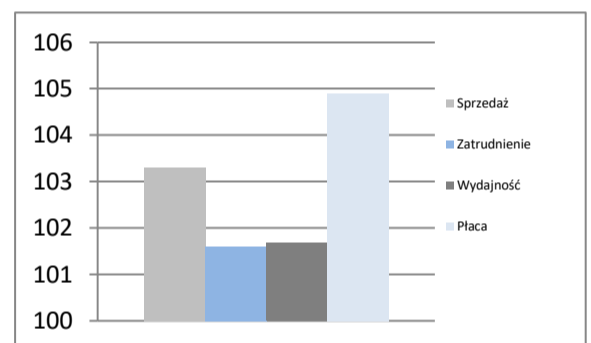
Zarejestrowanych bezrobotnych w tys.	37,0
Pracujących w tys. (szacunkowo)	443,5
Aktywnych zawodowo w tys. (szacunkowo)	480,5
Stopa bezrobocia	7,7%
	Polska 6,0%

**Rynek pracy**

**Rynek pracy**
**w maju 2020**

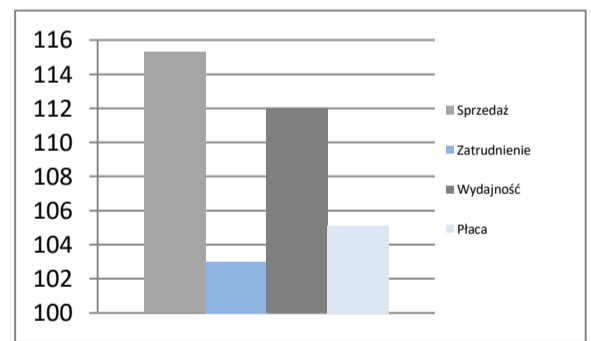
Bezrobotnych na ofertę pracy	34,0
Nowozarejestrowani bezrobotni w tys.	3,3
Bezrobotni wyrejestrowani w tys.	1,9

**Rejestr bezrobotnych**

**Przemysł - sektor przedsiębiorstw**
**I - V 2020**

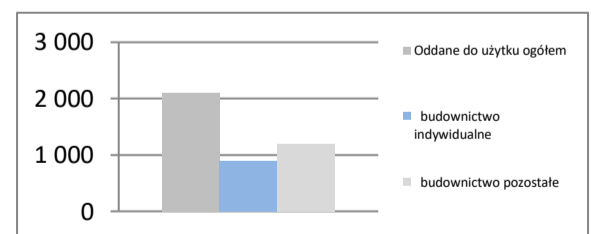
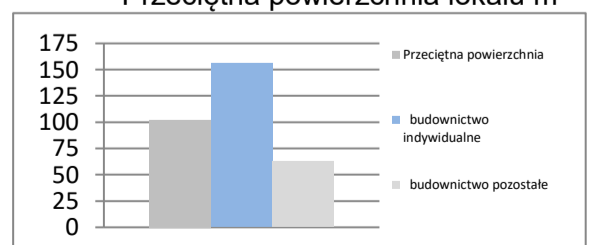
Sprzedaż	mIn PLN	13 290
Sprzedaż na zatrudnionego	tys. PLN	233
Zatrudnienie	w tys.	57
Płaca	PLN	4 614
Sprzedaż	I - V 2019 = 100	103,3
Zatrudnienie	I - V 2019 = 100	101,6
Wydajność	I - V 2019 = 100	101,7
Płaca	I - V 2019 = 100	104,9

**Dynamiki - przemysł**

**Budownictwo - sektor przedsiębiorstw**
**I - V 2020**

Sprzedaż	mIn PLN	2 899
Sprzedaż na zatrudnionego	tys. PLN	223
Zatrudnienie	w tys.	13
Płaca	PLN	5 131
Sprzedaż	I - V 2019 = 100	115,3
Zatrudnienie	I - V 2019 = 100	103,0
Wydajność	I - V 2019 = 100	111,9
Płaca	I - V 2019 = 100	105,1

**Dynamiki - budownictwo**

**Mieszkania oddane do użytku**
**I - V 2020**

Oddane do użytku ogółem	szt.	2 098
budownictwo indywidualne	szt.	895
budownictwo pozostałe	szt.	1 203
Dynamika	I - V 2019 = 100	102,5
Powierzchnia ogółem	tys. m <sup>2</sup>	215
budownictwo indywidualne	tys. m <sup>2</sup>	140
budownictwo pozostałe	tys. m <sup>2</sup>	75
Dynamika	I - V 2019 = 100	104,6
Przeciętna powierzchnia	m <sup>2</sup>	102
budownictwo indywidualne	m <sup>2</sup>	156
budownictwo pozostałe	m <sup>2</sup>	63

**Liczba mieszkań w szt.**

**Przeciętna powierzchnia lokalu m<sup>2</sup>**


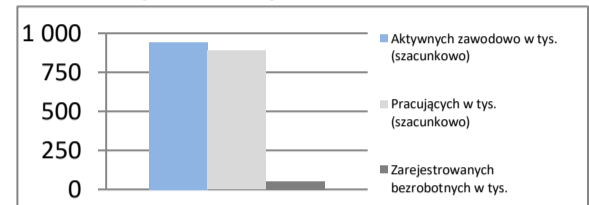
**POMORSKIE**

<b>Powierzchnia</b>	w km <sup>2</sup>	18 310	<b>Ludność</b> tys.	2 344
	% Polski	5,9%	% Polski	6,1%
<b>Gęstość zaludnienia</b>	osób na km <sup>2</sup>	128,0	<b>Współczynnik urbanizacji</b>	63,5%
	Polska	122,8	Polska	60,0%
<b>PKB na mieszkańca</b>	tys. PLN	57 229	<b>PKB</b>	mln PLN 134 140
	Średnia Polski = 100%	96,6%	% Polski	5,90%

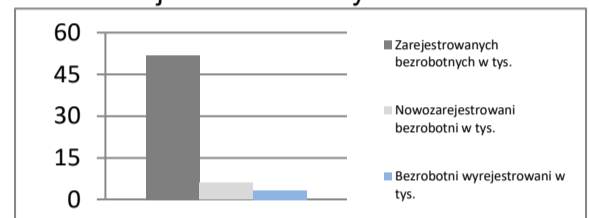
**Rynek pracy**
**koniec maja 2020**

Zarejestrowanych bezrobotnych w tys.	51,8
Pracujących w tys. (szacunkowo)	890,0
Aktywnych zawodowo w tys. (szacunkowo)	941,8

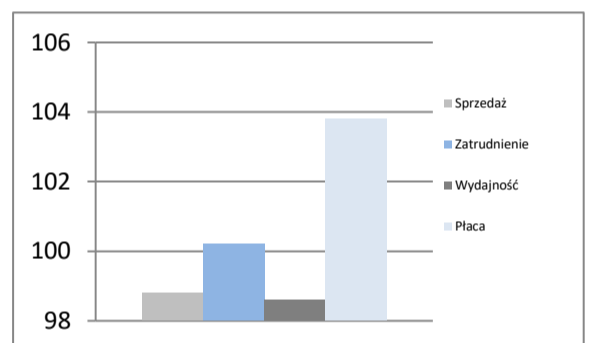
Stopa bezrobocia	5,5%
Polska	6,0%

**Rynek pracy**

**Rynek pracy**
**w maju 2020**

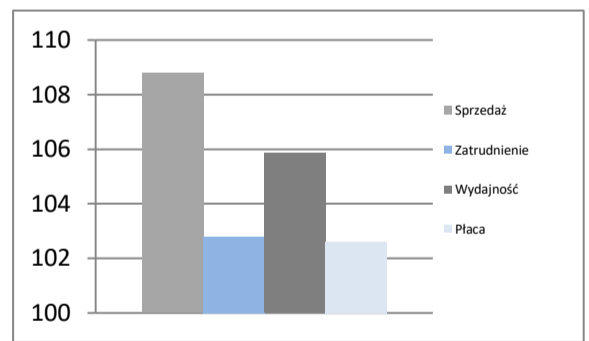
Bezrobotnych na ofertę pracy	16,0
Nowozarejestrowani bezrobotni w tys.	6,0
Bezrobotni wyrejestrowani w tys.	3,3

**Rejestr bezrobotnych**

**Przemysł - sektor przedsiębiorstw**
**I - V 2020**

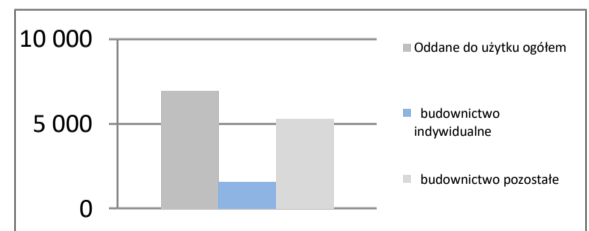
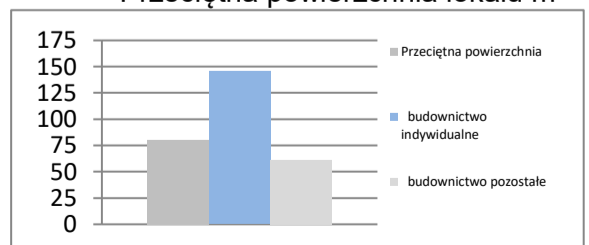
Sprzedaż	mln PLN	36 514
Sprzedaż na zatrudnionego	tys. PLN	236
Zatrudnienie	w tys.	155
Płaca	PLN	4 614
Sprzedaż	I - V 2019 = 100	98,8
Zatrudnienie	I - V 2019 = 100	100,2
Wydajność	I - V 2019 = 100	98,6
Płaca	I - V 2019 = 100	103,8

**Dynamiki - przemysł**

**Budownictwo - sektor przedsiębiorstw**
**I - V 2020**

Sprzedaż	mln PLN	6 604
Sprzedaż na zatrudnionego	tys. PLN	206
Zatrudnienie	w tys.	32
Płaca	PLN	4 979
Sprzedaż	I - V 2019 = 100	108,8
Zatrudnienie	I - V 2019 = 100	102,8
Wydajność	I - V 2019 = 100	105,8
Płaca	I - V 2019 = 100	102,6

**Dynamiki - budownictwo**

**Mieszkania oddane do użytku**
**I - V 2020**

Oddane do użytku ogółem	szt.	6 905
budownictwo indywidualne	szt.	1 593
budownictwo pozostałe	szt.	5 312
Dynamika	I - V 2019 = 100	102,5
Powierzchnia ogółem	tys. m <sup>2</sup>	556
budownictwo indywidualne	tys. m <sup>2</sup>	232
budownictwo pozostałe	tys. m <sup>2</sup>	325
Dynamika	I - V 2019 = 100	99,7
Przeciętna powierzchnia	m <sup>2</sup>	81
budownictwo indywidualne	m <sup>2</sup>	145
budownictwo pozostałe	m <sup>2</sup>	61

**Liczba mieszkań w szt.**

**Przeciętna powierzchnia lokalu m<sup>2</sup>**




## ŚLĄSKIE

<b>Powierzchnia</b>	w km <sup>2</sup>	12 333	<b>Ludność</b> tys.	4 518
	% Polski	3,9%	% Polski	11,8%
<b>Gęstość zaludnienia</b>	osób na km <sup>2</sup>	366,3	<b>Współczynnik urbanizacji</b>	76,6%
	Polska	122,8	Polska	60,0%
<b>PKB na mieszkańca</b>	tys. PLN	61 847	<b>PKB</b>	mIn PLN
	Średnia Polski = 100%	104,4%	% Polski	279 402
				12,29%

### Rynek pracy

koniec maja 2020

Zarejestrowanych bezrobotnych w tys.	83,7
Pracujących w tys. (szacunkowo)	1 776,3
Aktywnych zawodowo w tys. (szacunkowo)	1 860,0

Stopa bezrobocia	4,5%
Polska	6,0%

### Rynek pracy

w maju 2020

Bezrobotnych na ofertę pracy	12,0
Nowozarejestrowani bezrobotni w tys.	11,3
Bezrobotni wyrejestrowani w tys.	5,2

### Przemysł - sektor przedsiębiorstw

I - V 2020

Sprzedaż	mIn PLN	83 347
Sprzedaż na zatrudnionego	tys. PLN	189
Zatrudnienie	w tys.	441
Płaca	PLN	5 680
Sprzedaż	I - V 2019 = 100	83,4
Zatrudnienie	I - V 2019 = 100	97,2
Wydajność	I - V 2019 = 100	85,8
Płaca	I - V 2019 = 100	101,3

### Budownictwo - sektor przedsiębiorstw

I - V 2020

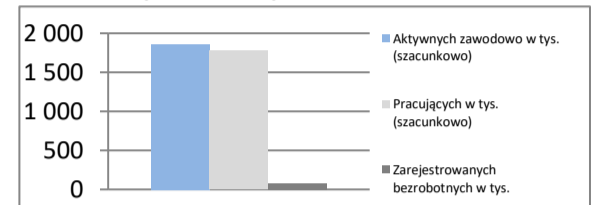
Sprzedaż	mIn PLN	9 122
Sprzedaż na zatrudnionego	tys. PLN	163
Zatrudnienie	w tys.	56
Płaca	PLN	4 982
Sprzedaż	I - V 2019 = 100	102,7
Zatrudnienie	I - V 2019 = 100	102,6
Wydajność	I - V 2019 = 100	100,1
Płaca	I - V 2019 = 100	102,6

### Mieszkania oddane do użytku

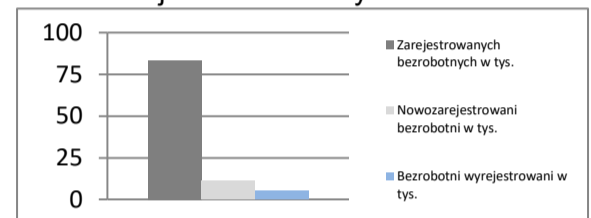
I - V 2020

Oddane do użytku ogółem	szt.	6 829
budownictwo indywidualne	szt.	2 821
budownictwo pozostałe	szt.	4 008
Dynamika	I - V 2019 = 100	124,3
Powierzchnia ogółem	tys. m <sup>2</sup>	641
budownictwo indywidualne	tys. m <sup>2</sup>	397
budownictwo pozostałe	tys. m <sup>2</sup>	244
Dynamika	I - V 2019 = 100	109,0
Przeciętna powierzchnia	m <sup>2</sup>	94
budownictwo indywidualne	m <sup>2</sup>	141
budownictwo pozostałe	m <sup>2</sup>	61

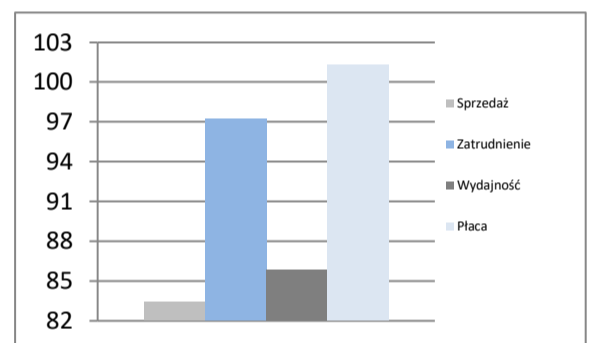
Rynek pracy



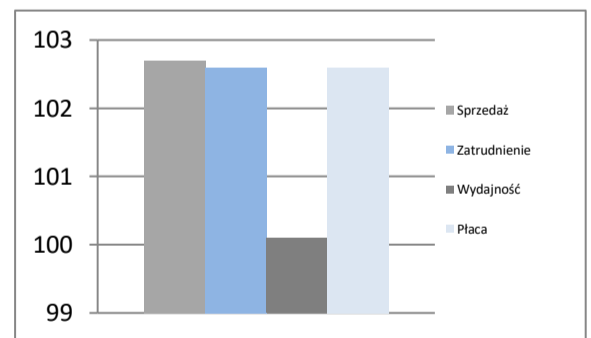
Rejestr bezrobotnych



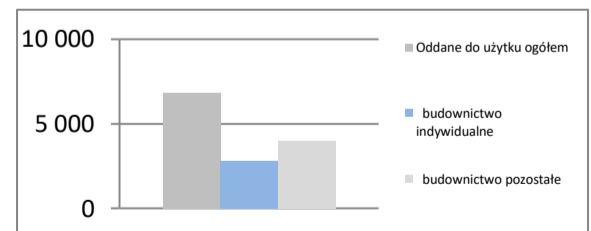
Dynamiki - przemysł



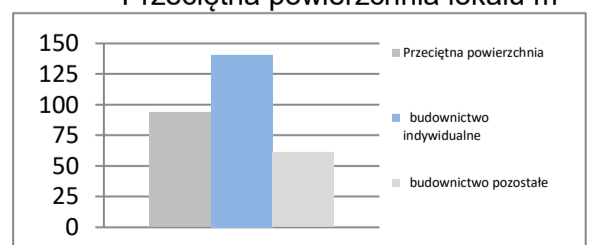
Dynamiki - budownictwo



Liczba mieszkań w szt.



Przeciętna powierzchnia lokalu m<sup>2</sup>

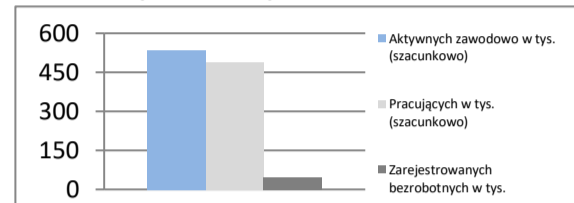


**ŚWIĘTOKRZYSKIE**

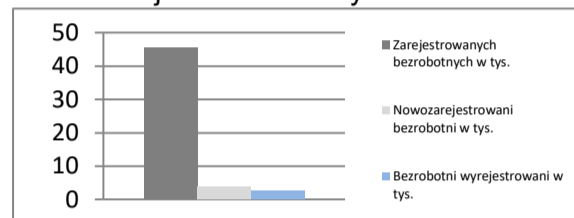
<b>Powierzchnia</b>	w km <sup>2</sup>	11 711	<b>Ludność</b> tys.	1 234
	% Polski	3,7%	% Polski	3,2%
<b>Gęstość zaludnienia</b>	osób na km <sup>2</sup>	105,4	<b>Współczynnik urbanizacji</b>	45,4%
	Polska	122,8	Polska	60,0%
<b>PKB na mieszkańca</b>	tys. PLN	43 297	<b>PKB</b>	mIn PLN
	Średnia Polski = 100%	73,1%	% Polski	53 429
				2,35%

**Rynek pracy**
**koniec maja 2020**

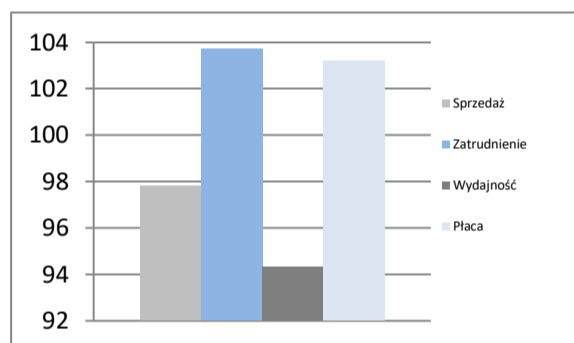
Zarejestrowanych bezrobotnych w tys.	45,5
Pracujących w tys. (szacunkowo)	489,8
Aktywnych zawodowo w tys. (szacunkowo)	535,3
Stopa bezrobocia	8,5%
	Polska 6,0%

**Rynek pracy**

**Rynek pracy**
**w maju 2020**

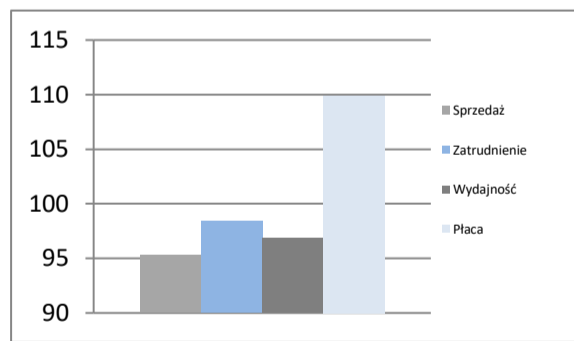
Bezrobotnych na ofertę pracy	37,0
Nowozarejestrowani bezrobotni w tys.	3,7
Bezrobotni wyrejestrowani w tys.	2,7

**Rejestr bezrobotnych**

**Przemysł - sektor przedsiębiorstw**
**I - V 2020**

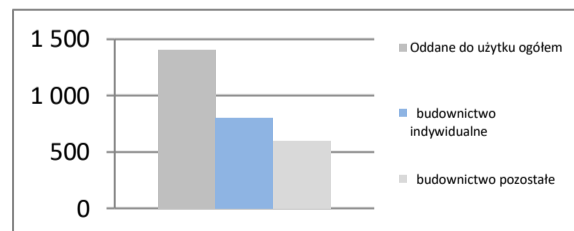
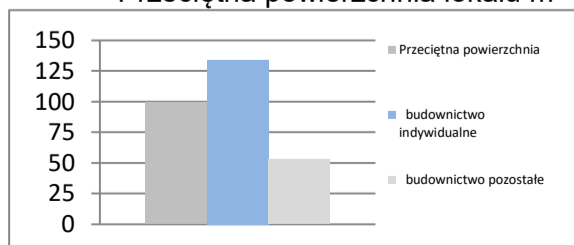
Sprzedaż	mIn PLN	12 310
Sprzedaż na zatrudnionego	tys. PLN	178
Zatrudnienie	w tys.	69
Płaca	PLN	4 717
Sprzedaż	I - V 2019 = 100	97,8
Zatrudnienie	I - V 2019 = 100	103,7
Wydajność	I - V 2019 = 100	94,3
Płaca	I - V 2019 = 100	103,2

**Dynamiki - przemysł**

**Budownictwo - sektor przedsiębiorstw**
**I - V 2020**

Sprzedaż	mIn PLN	1 787
Sprzedaż na zatrudnionego	tys. PLN	179
Zatrudnienie	w tys.	10
Płaca	PLN	4 381
Sprzedaż	I - V 2019 = 100	95,3
Zatrudnienie	I - V 2019 = 100	98,4
Wydajność	I - V 2019 = 100	96,8
Płaca	I - V 2019 = 100	109,9

**Dynamiki - budownictwo**

**Mieszkania oddane do użytku**
**I - V 2020**

Oddane do użytku ogółem	szt.	1 399
budownictwo indywidualne	szt.	800
budownictwo pozostałe	szt.	599
Dynamika	I - V 2019 = 100	96,0
Powierzchnia ogółem	tys. m <sup>2</sup>	139
budownictwo indywidualne	tys. m <sup>2</sup>	108
budownictwo pozostałe	tys. m <sup>2</sup>	32
Dynamika	I - V 2019 = 100	89,1
Przeciętna powierzchnia	m <sup>2</sup>	100
budownictwo indywidualne	m <sup>2</sup>	134
budownictwo pozostałe	m <sup>2</sup>	53

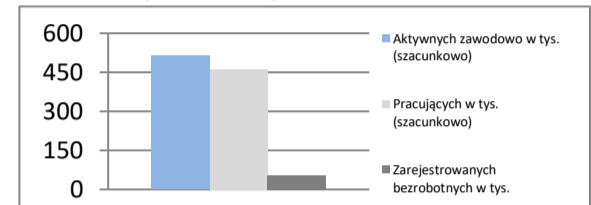
**Liczba mieszkań w szt.**

**Przeciętna powierzchnia lokalu m<sup>2</sup>**


**WARMIŃSKO-MAZURSKIE**

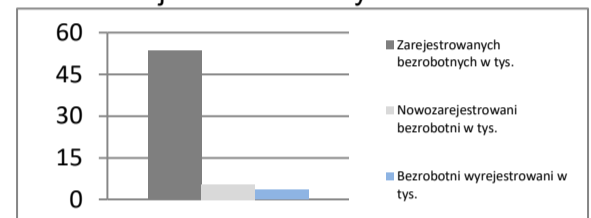
<b>Powierzchnia</b>	w km <sup>2</sup>	24 173	<b>Ludność</b> tys.	1 423
	% Polski	7,7%	% Polski	3,7%
<b>Gęstość zaludnienia</b>	osób na km <sup>2</sup>	58,9	<b>Współczynnik urbanizacji</b>	59,2%
	Polska	122,8	Polska	60,0%
<b>PKB na mieszkańca</b>	tys. PLN	40 750	<b>PKB</b>	mIn PLN
	Średnia Polski = 100%	68,8%	% Polski	57 976
				2,55%

**Rynek pracy**
**koniec maja 2020**

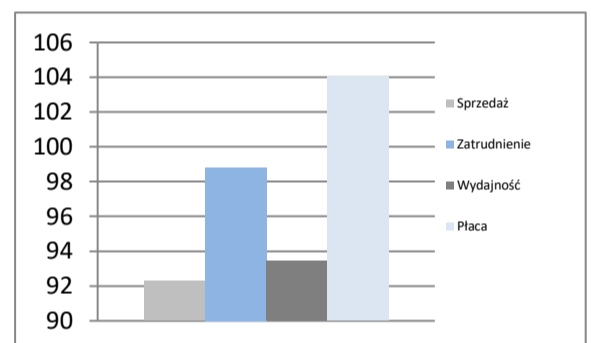
Zarejestrowanych bezrobotnych w tys.	53,5
Pracujących w tys. (szacunkowo)	460,9
Aktywnych zawodowo w tys. (szacunkowo)	514,4
Stopa bezrobocia	10,4%
	Polska 6,0%

**Rynek pracy**

**Rynek pracy**
**w maju 2020**

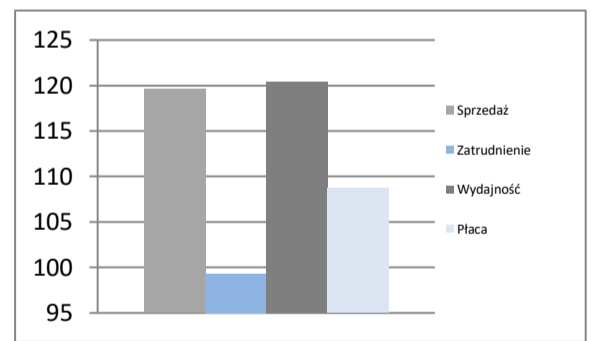
Bezrobotnych na ofertę pracy	20,0
Nowozarejestrowani bezrobotni w tys.	5,5
Bezrobotni wyrejestrowani w tys.	3,5

**Rejestr bezrobotnych**

**Przemysł - sektor przedsiębiorstw**
**I - V 2020**

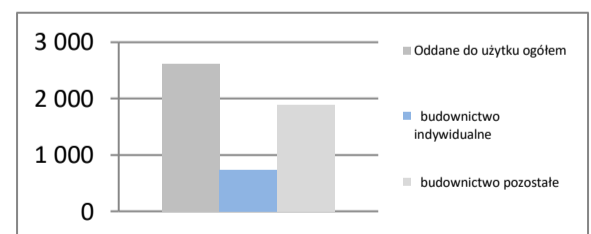
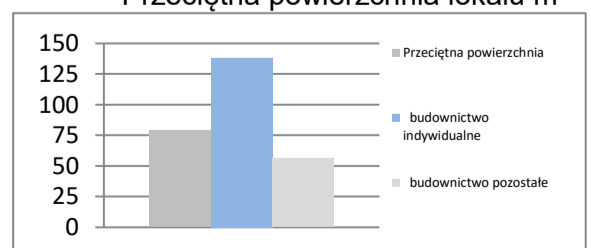
Sprzedaż	mIn PLN	15 067
Sprzedaż na zatrudnionego	tys. PLN	173
Zatrudnienie	w tys.	87
Płaca	PLN	4 405
Sprzedaż	I - V 2019 = 100	92,3
Zatrudnienie	I - V 2019 = 100	98,8
Wydajność	I - V 2019 = 100	93,4
Płaca	I - V 2019 = 100	104,0

**Dynamiki - przemysł**

**Budownictwo - sektor przedsiębiorstw**
**I - V 2020**

Sprzedaż	mIn PLN	1 591
Sprzedaż na zatrudnionego	tys. PLN	145
Zatrudnienie	w tys.	11
Płaca	PLN	4 474
Sprzedaż	I - V 2019 = 100	119,6
Zatrudnienie	I - V 2019 = 100	99,3
Wydajność	I - V 2019 = 100	120,4
Płaca	I - V 2019 = 100	108,7

**Dynamiki - budownictwo**

**Mieszkania oddane do użytku**
**I - V 2020**

Oddane do użytku ogółem	szt.	2 616
budownictwo indywidualne	szt.	732
budownictwo pozostałe	szt.	1 884
Dynamika	I - V 2019 = 100	137,7
Powierzchnia ogółem	tys. m <sup>2</sup>	207
budownictwo indywidualne	tys. m <sup>2</sup>	101
budownictwo pozostałe	tys. m <sup>2</sup>	106
Dynamika	I - V 2019 = 100	123,2
Przeciętna powierzchnia	m <sup>2</sup>	79
budownictwo indywidualne	m <sup>2</sup>	138
budownictwo pozostałe	m <sup>2</sup>	56

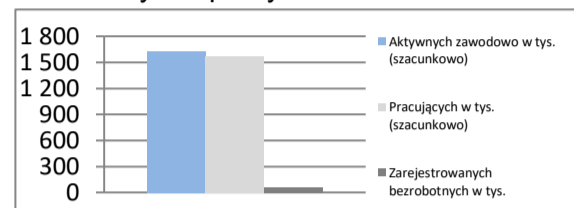
**Liczba mieszkań w szt.**

**Przeciętna powierzchnia lokalu m<sup>2</sup>**


**WIELKOPOLSKIE**

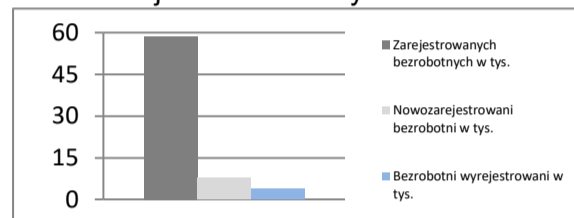
<b>Powierzchnia</b>	w km <sup>2</sup>	29 827	<b>Ludność</b> tys.	3 499
	% Polski	9,5%	% Polski	9,1%
<b>Gęstość zaludnienia</b>	osób na km <sup>2</sup>	117,3	<b>Współczynnik urbanizacji</b>	54,0%
	Polska	122,8	Polska	60,0%
<b>PKB na mieszkańca</b>	tys. PLN	63 553	<b>PKB</b>	mIn PLN
	Średnia Polski = 100%	107,3%	% Polski	222 354
				9,78%

**Rynek pracy**
**koniec maja 2020**

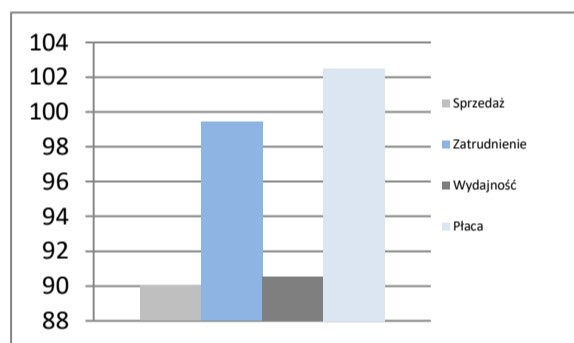
Zarejestrowanych bezrobotnych w tys.	58,8
Pracujących w tys. (szacunkowo)	1 574,5
Aktywnych zawodowo w tys. (szacunkowo)	1 633,3
Stopa bezrobocia	3,6%
	Polska 6,0%

**Rynek pracy**

**Rynek pracy**
**w maju 2020**

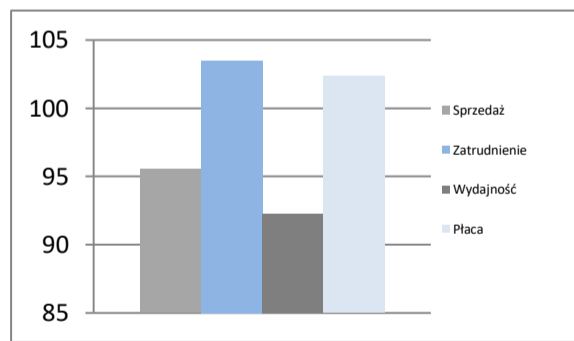
Bezrobotnych na ofertę pracy	12,0
Nowozarejestrowani bezrobotni w tys.	7,9
Bezrobotni wyrejestrowani w tys.	3,9

**Rejestr bezrobotnych**

**Przemysł - sektor przedsiębiorstw**
**I - V 2020**

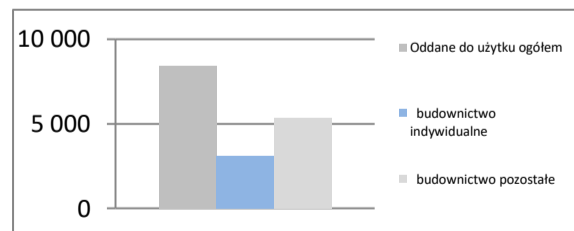
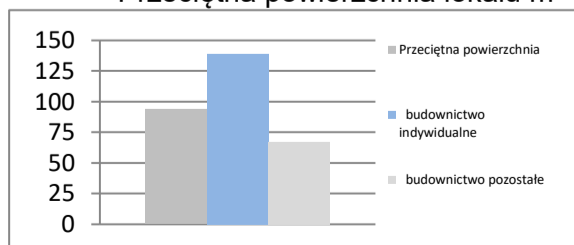
Sprzedaż	mIn PLN	70 357
Sprzedaż na zatrudnionego	tys. PLN	205
Zatrudnienie	w tys.	344
Płaca	PLN	5 040
Sprzedaż	I - V 2019 = 100	90,0
Zatrudnienie	I - V 2019 = 100	99,4
Wydajność	I - V 2019 = 100	90,5
Płaca	I - V 2019 = 100	102,5

**Dynamiki - przemysł**

**Budownictwo - sektor przedsiębiorstw**
**I - V 2020**

Sprzedaż	mIn PLN	9 977
Sprzedaż na zatrudnionego	tys. PLN	249
Zatrudnienie	w tys.	40
Płaca	PLN	5 105
Sprzedaż	I - V 2019 = 100	95,5
Zatrudnienie	I - V 2019 = 100	103,5
Wydajność	I - V 2019 = 100	92,3
Płaca	I - V 2019 = 100	102,4

**Dynamiki - budownictwo**

**Mieszkania oddane do użytku**
**I - V 2020**

Oddane do użytku ogółem	szt.	8 433
budownictwo indywidualne	szt.	3 106
budownictwo pozostałe	szt.	5 327
Dynamika	I - V 2019 = 100	109,1
Powierzchnia ogółem	tys. m <sup>2</sup>	790
budownictwo indywidualne	tys. m <sup>2</sup>	431
budownictwo pozostałe	tys. m <sup>2</sup>	359
Dynamika	I - V 2019 = 100	104,9
Przeciętna powierzchnia	m <sup>2</sup>	94
budownictwo indywidualne	m <sup>2</sup>	139
budownictwo pozostałe	m <sup>2</sup>	67

**Liczba mieszkań w szt.**

**Przeciętna powierzchnia lokalu m<sup>2</sup>**


**ZACHODNIOPOMORSKIE**

<b>Powierzchnia</b>	w km <sup>2</sup>	22 892	<b>Ludność</b> tys.	1 696
	% Polski	7,3%	% Polski	4,4%
<b>Gęstość zaludnienia</b>	osób na km <sup>2</sup>	74,1	<b>Współczynnik urbanizacji</b>	68,4%
	Polska	122,8	Polska	60,0%
<b>PKB na mieszkańca</b>	tys. PLN	49 192	<b>PKB</b>	mIn PLN
	Średnia Polski = 100%	83,0%	% Polski	83 440
				3,67%

**Rynek pracy**
**koniec maja 2020**

Zarejestrowanych bezrobotnych w tys.	49,9
Pracujących w tys. (szacunkowo)	573,9
Aktywnych zawodowo w tys. (szacunkowo)	623,8

Stopa bezrobocia	8,0%
Polska	6,0%

**Rynek pracy**
**w maju 2020**

Bezrobotnych na ofertę pracy	14,0
Nowozarejestrowani bezrobotni w tys.	5,0
Bezrobotni wyrejestrowani w tys.	3,3

**Przemysł - sektor przedsiębiorstw**
**I - V 2020**

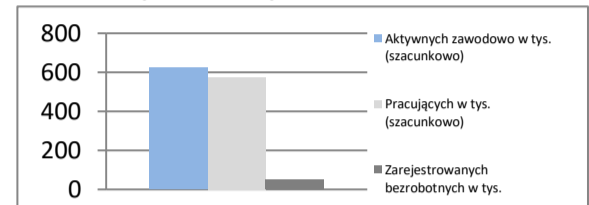
Sprzedaż	mIn PLN	16 986
Sprzedaż na zatrudnionego	tys. PLN	181
Zatrudnienie	w tys.	94
Płaca	PLN	4 970
Sprzedaż	I - V 2019 = 100	92,7
Zatrudnienie	I - V 2019 = 100	97,9
Wydajność	I - V 2019 = 100	94,7
Płaca	I - V 2019 = 100	104,9

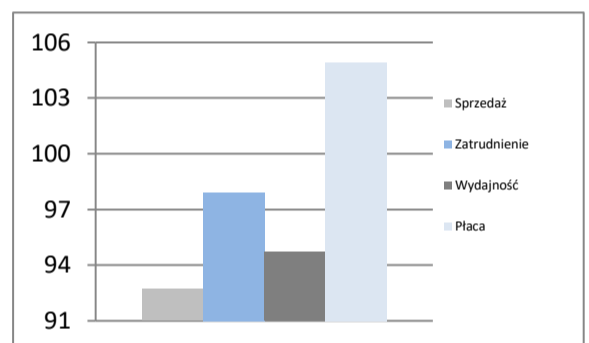
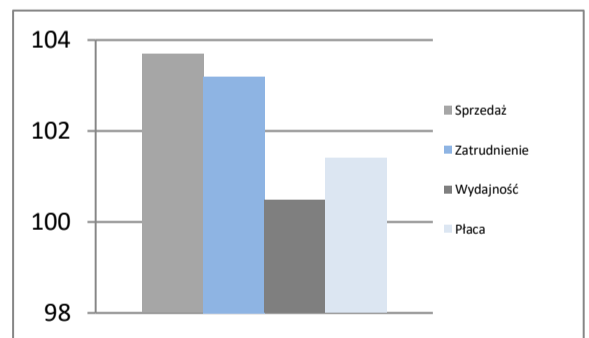
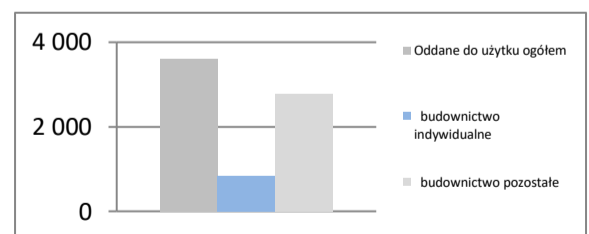
**Budownictwo - sektor przedsiębiorstw**
**I - V 2020**

Sprzedaż	mIn PLN	2 005
Sprzedaż na zatrudnionego	tys. PLN	167
Zatrudnienie	w tys.	12
Płaca	PLN	4 647
Sprzedaż	I - V 2019 = 100	103,7
Zatrudnienie	I - V 2019 = 100	103,2
Wydajność	I - V 2019 = 100	100,5
Płaca	I - V 2019 = 100	101,4

**Mieszkania oddane do użytku**
**I - V 2020**

Oddane do użytku ogółem	szt.	3 605
budownictwo indywidualne	szt.	837
budownictwo pozostałe	szt.	2 768
Dynamika	I - V 2019 = 100	105,1
Powierzchnia ogółem	tys. m <sup>2</sup>	279
budownictwo indywidualne	tys. m <sup>2</sup>	117
budownictwo pozostałe	tys. m <sup>2</sup>	162
Dynamika	I - V 2019 = 100	106,6
Przeciętna powierzchnia	m <sup>2</sup>	77
budownictwo indywidualne	m <sup>2</sup>	140
budownictwo pozostałe	m <sup>2</sup>	58

**Rynek pracy**

**Rejestr bezrobotnych**

**Dynamiki - przemysł**

**Dynamiki - budownictwo**

**Liczba mieszkań w szt.**

**Przeciętna powierzchnia lokalu m<sup>2</sup>**
